

2014年3月期決算説明資料

代表取締役社長 最高経営責任者
石田 建昭

2014年5月16日

目次

- 決算ハイライト
- 業務上の特徴
- “Ambitious 5”の進捗
- “Ambitious 5”, **2nd Stage** —大変化の時代への対応—

※この資料で使用する数字は、特に記載のない限り、連結に関する数字を使用しております。

決算ハイライト

決算ハイライト

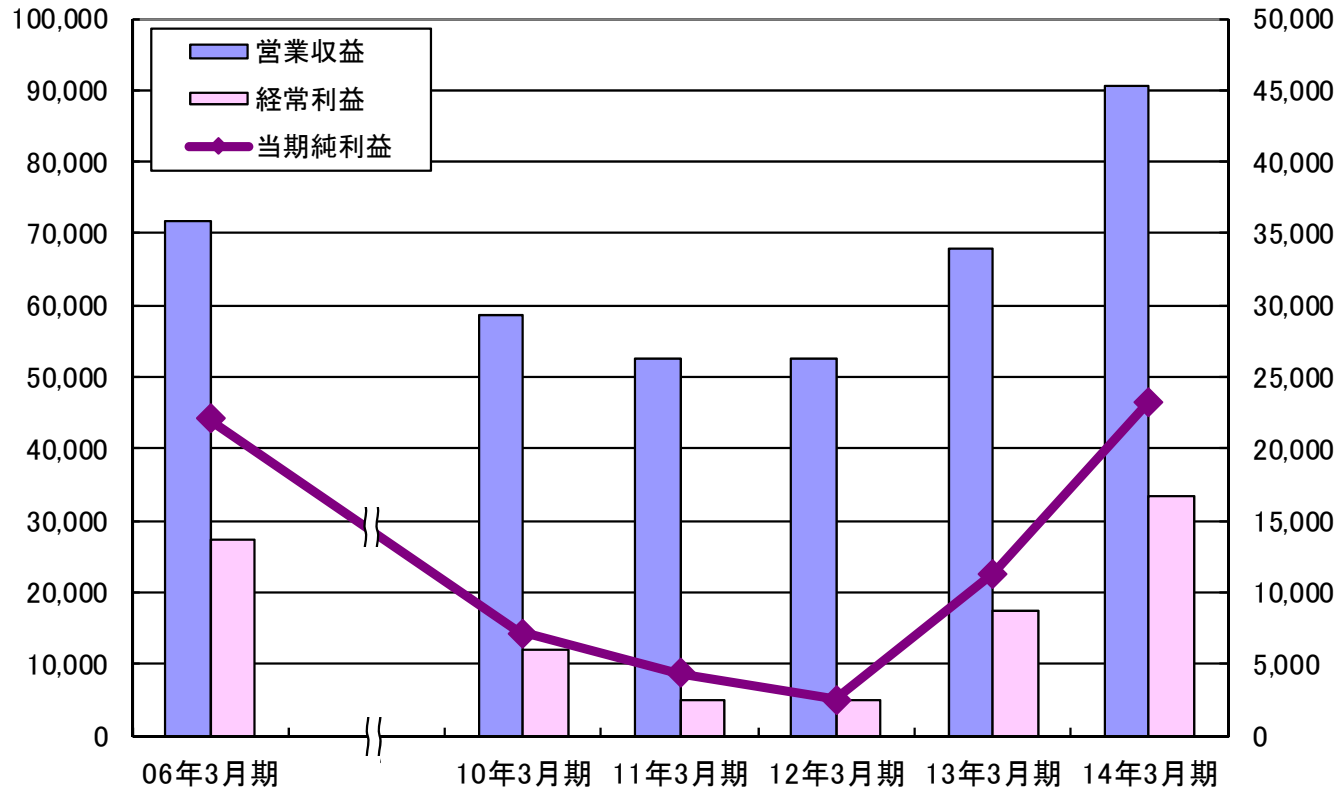
決算概況(連結)

営業収益、経常利益

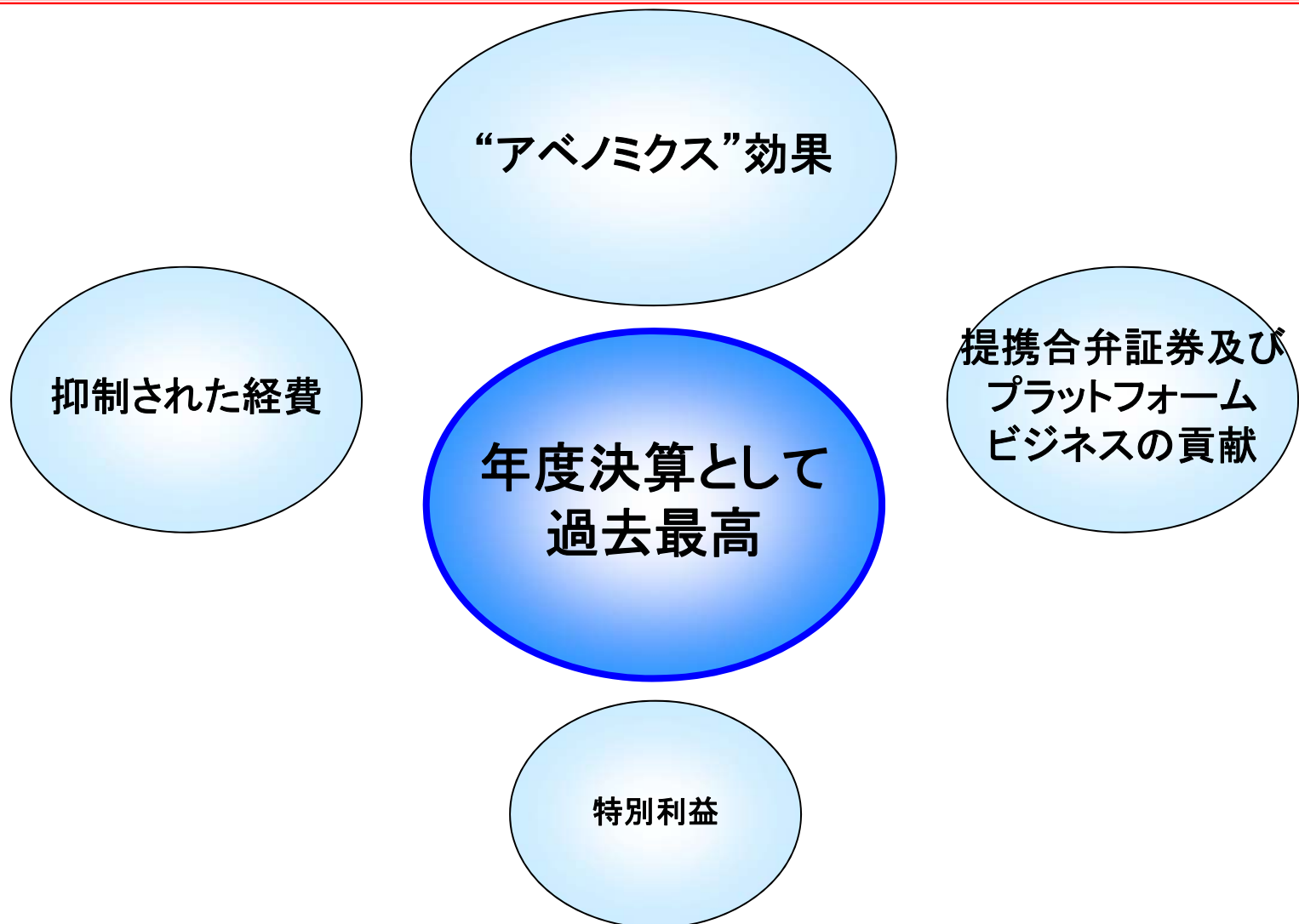
(百万円)

当期純利益

(百万円)

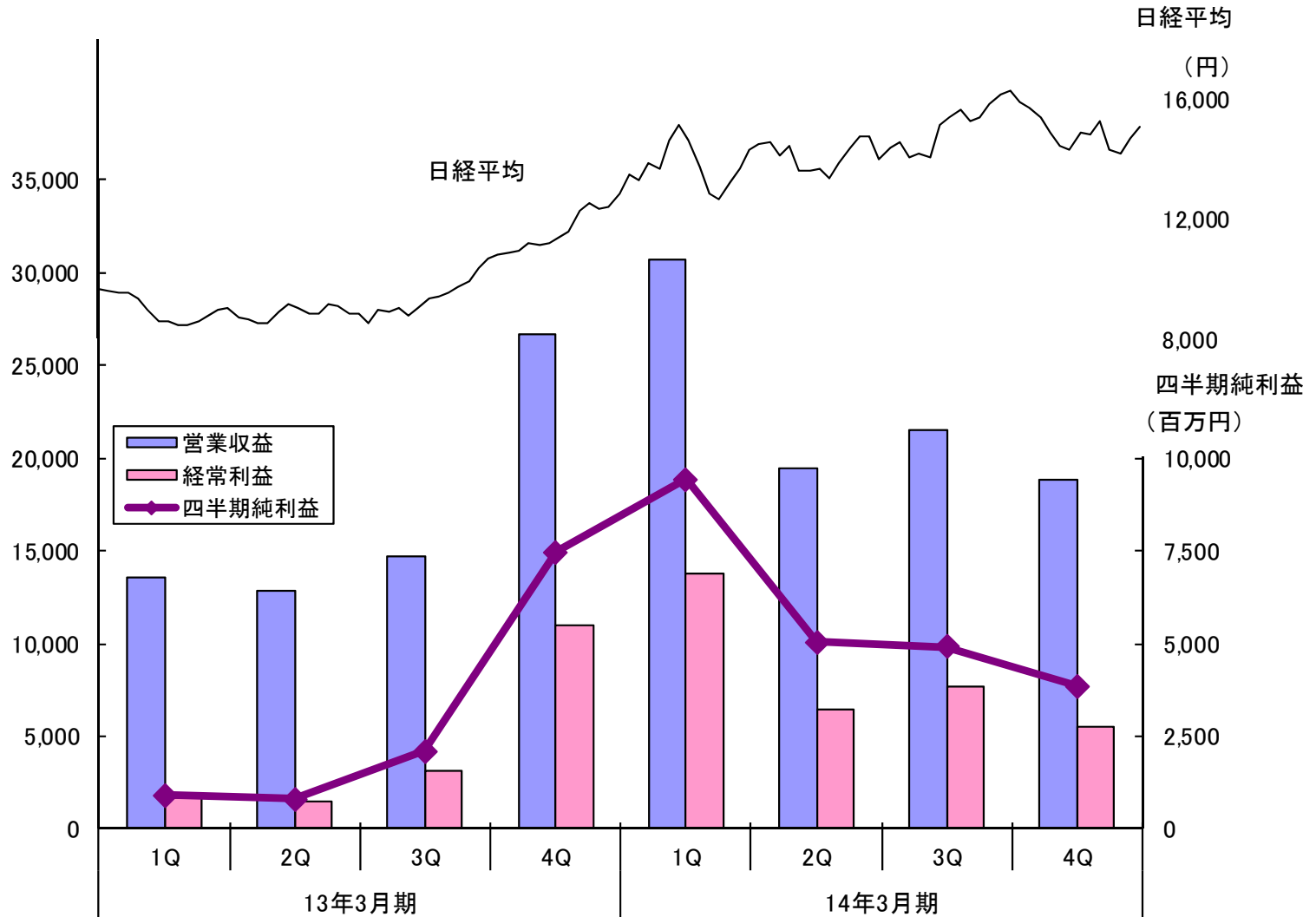


決算ハイライト 業績の背景



決算ハイライト

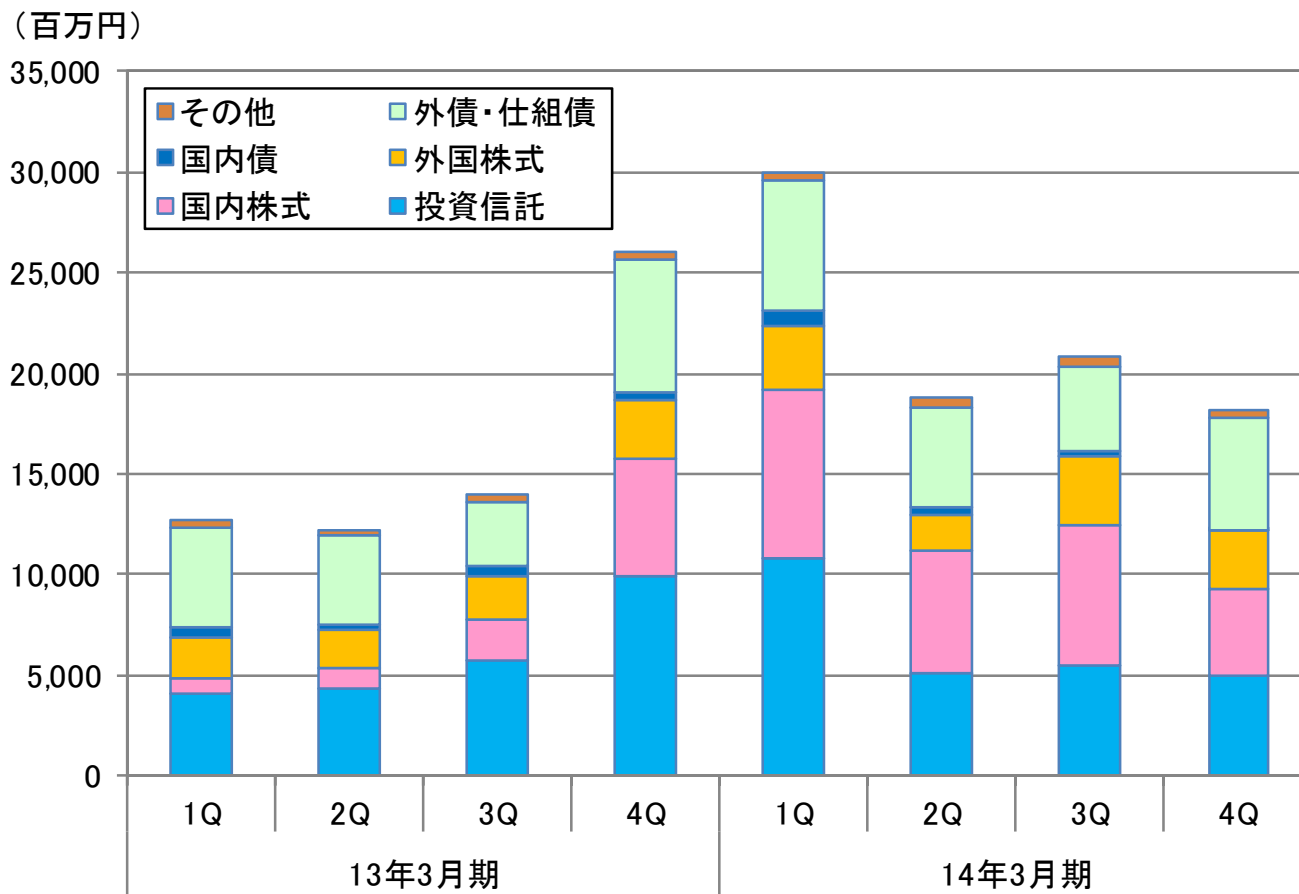
四半期決算概況(連結)



決算ハイライト

受入手数料及びトレーディング損益(連結)

商品別内訳推移



決算ハイライト

特別損益等

特別損益

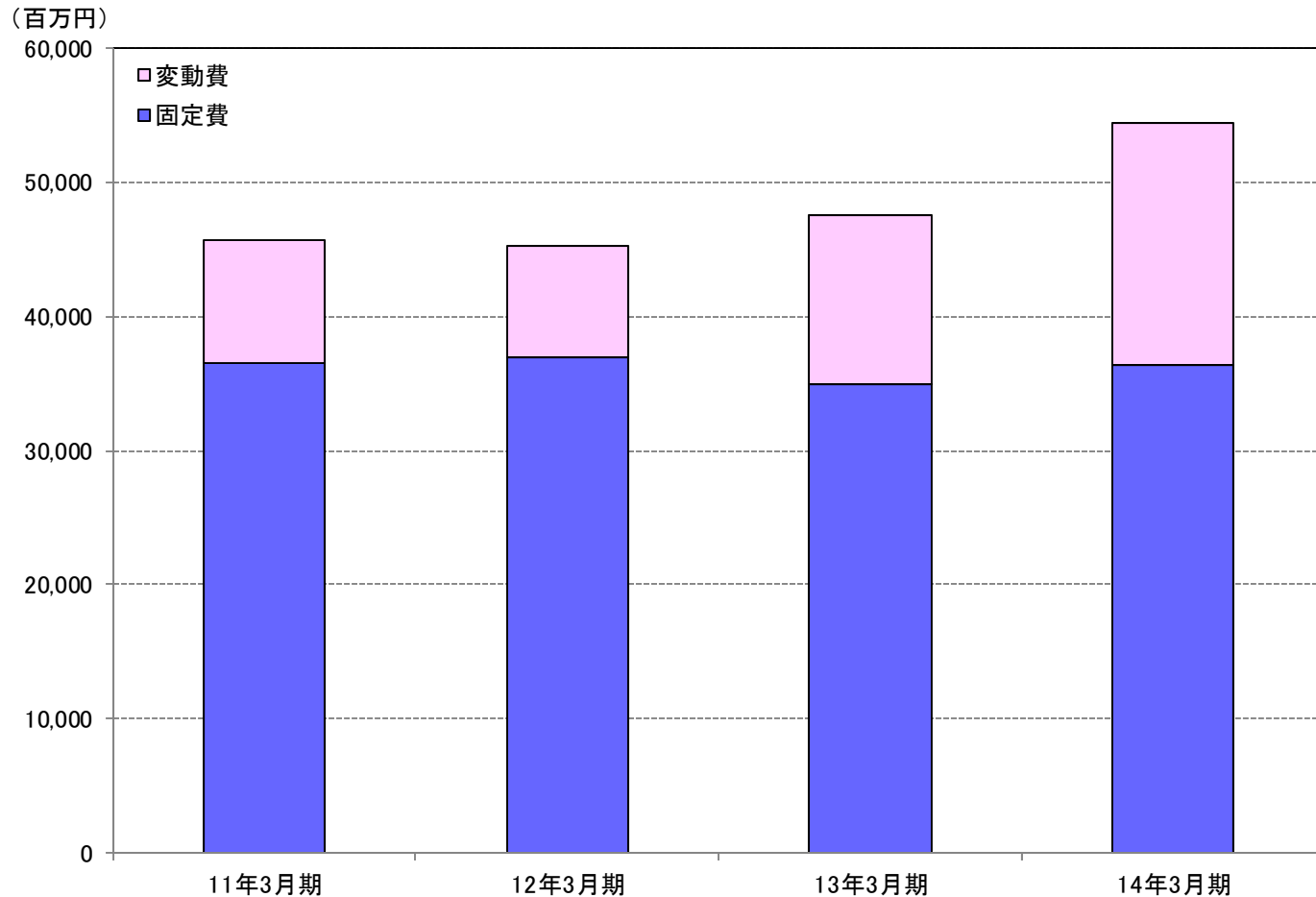
- 池田泉州TT証券に関する持分変動利益
- 浜銀TT証券の持分一部売却

法人税など

- 所得拡大促進税制等による税額控除

決算ハイライト

経費の推移(東海東京証券単体)

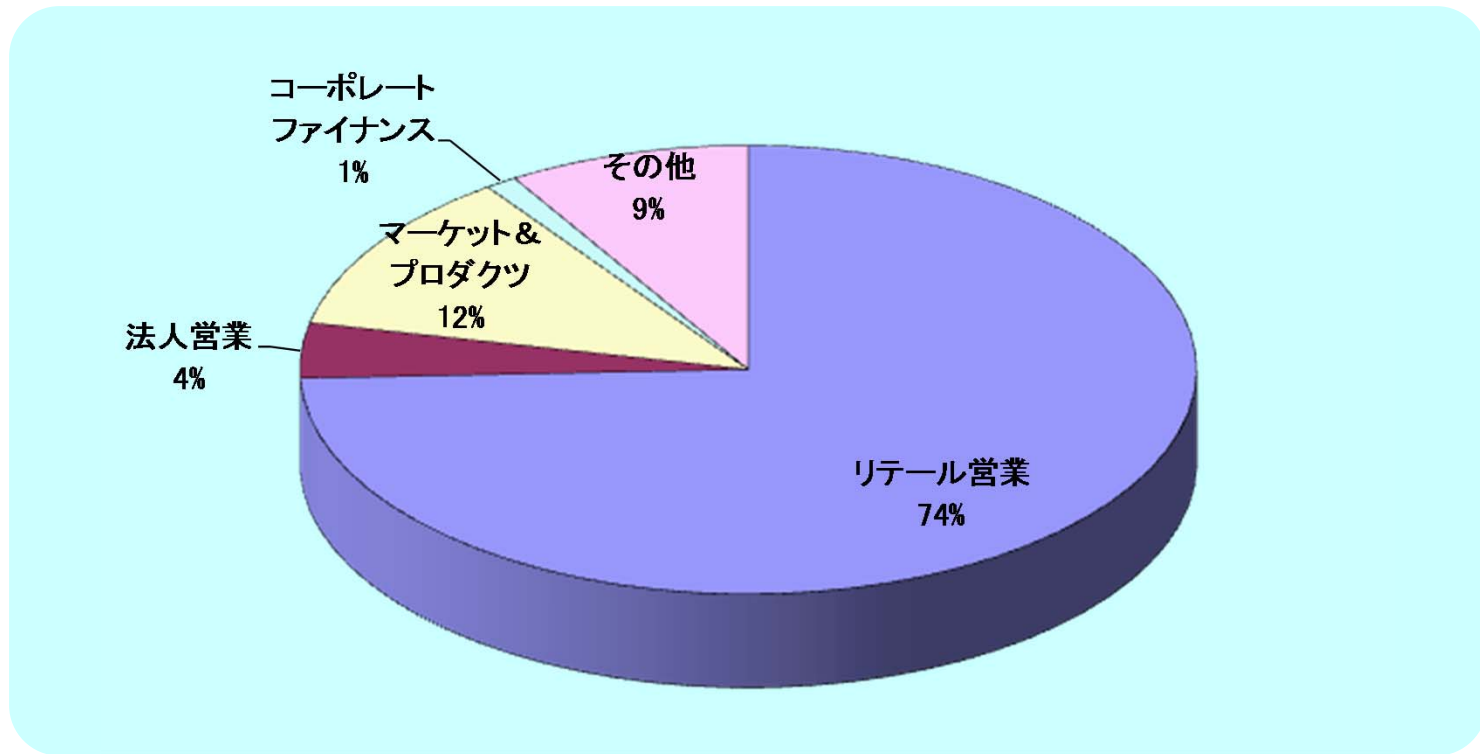


業務上の特徴

業務上の特徴

ビジネスセグメント別概況

■ 収入内訳(14年3月期)



※東海東京証券社内管理上のデータに基づく数値

※14年3月期1Qより以下の基準に基づき作成

リテール営業＝中部地域本部・東日本地域本部・西日本地域本部・ウェルスマネジメント本部のリテール営業及びダイレクトチャネル本部

法人営業＝中部地域本部・東日本地域本部・西日本地域本部・ウェルスマネジメント本部の法人営業

機関投資家営業＝マーケット営業推進本部のインスティテューショナル・カスタマー部門

マーケット&プロダクツ＝マーケット営業推進本部のマーケット部門及びプロダクツ部門

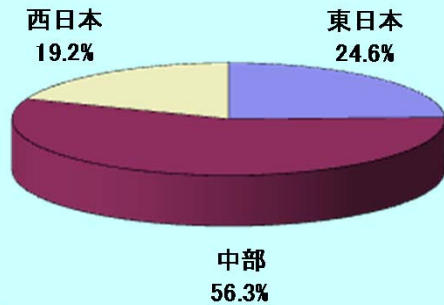
コーポレートファイナンス＝企業金融本部

業務上の特徴

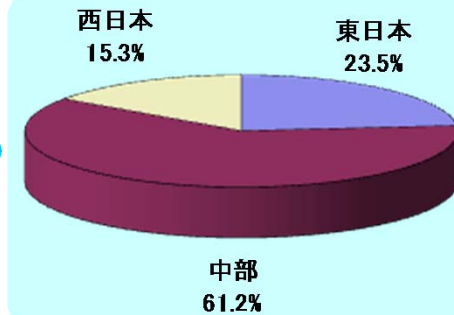
地域別収入及び預かり資産(リテール)

地域別収入

12年3月期

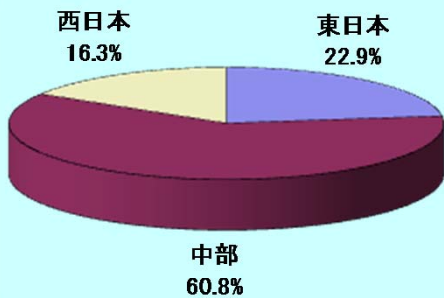


14年3月期

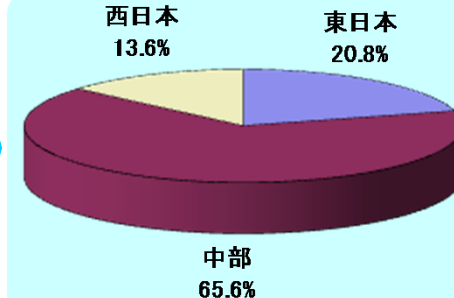


地域別預かり資産

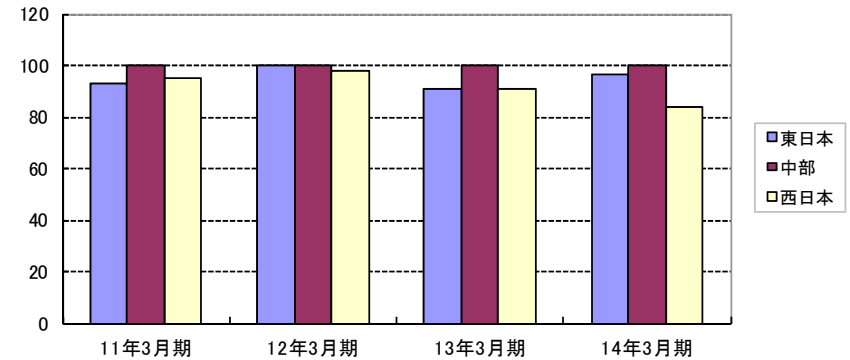
12年3月期



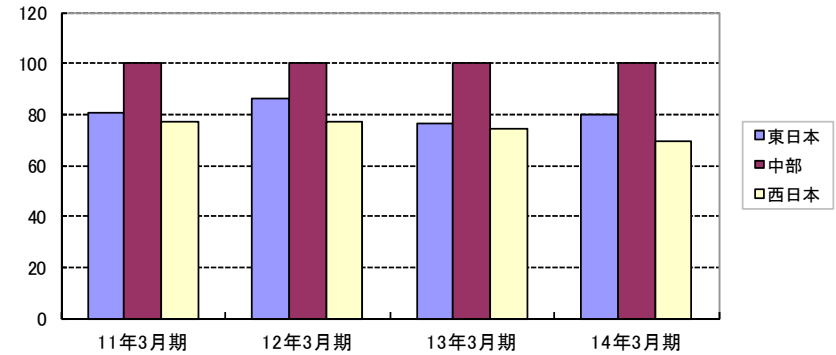
14年3月期



営業員一人当たり収入



営業員一人当たり預かり資産



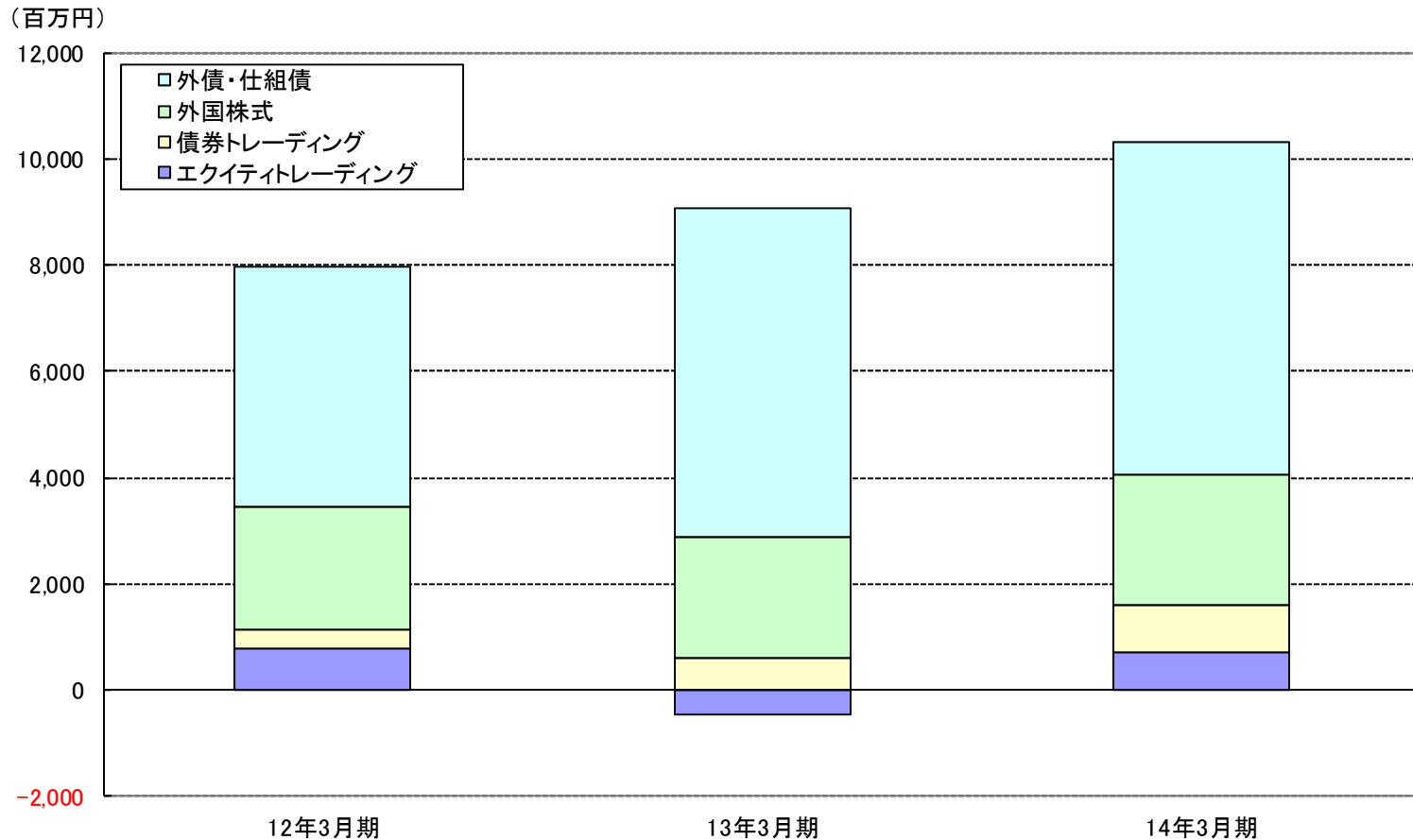
※中部を100とする指数

※東海東京証券社内管理上のデータに基づく数値(非対面チャネルを除く)

業務上の特徴

マーケット＆プロダクツ

■ マーケット＆プロダクツ収入推移

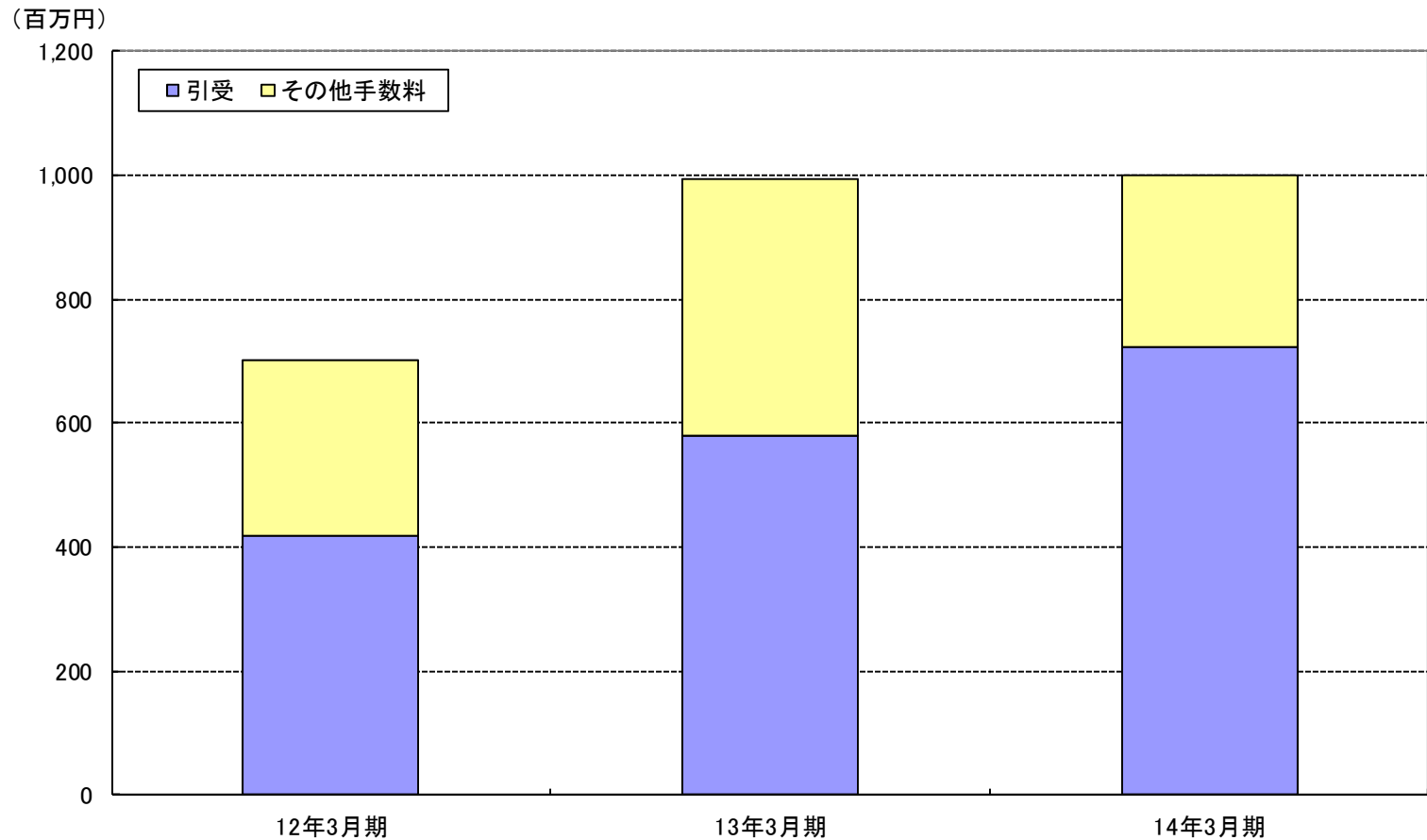


※東海東京証券社内管理上のデータに基づく数値

業務上の特徴

コーポレートファイナンス

■ コーポレートファイナンス収入推移



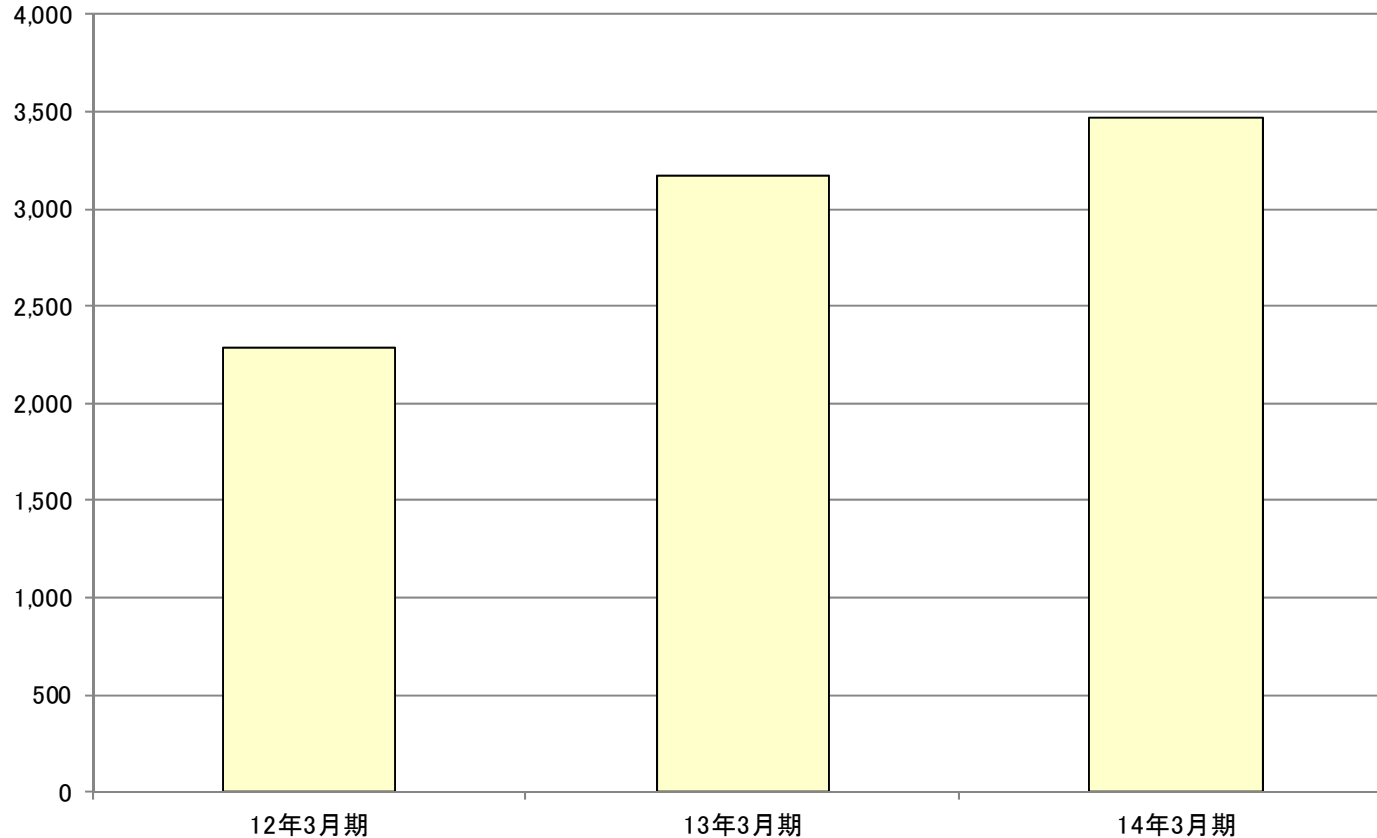
※東海東京証券社内管理上のデータに基づく数値

業務上の特徴

法人営業本部

■ 法人営業本部収入推移

(百万円)

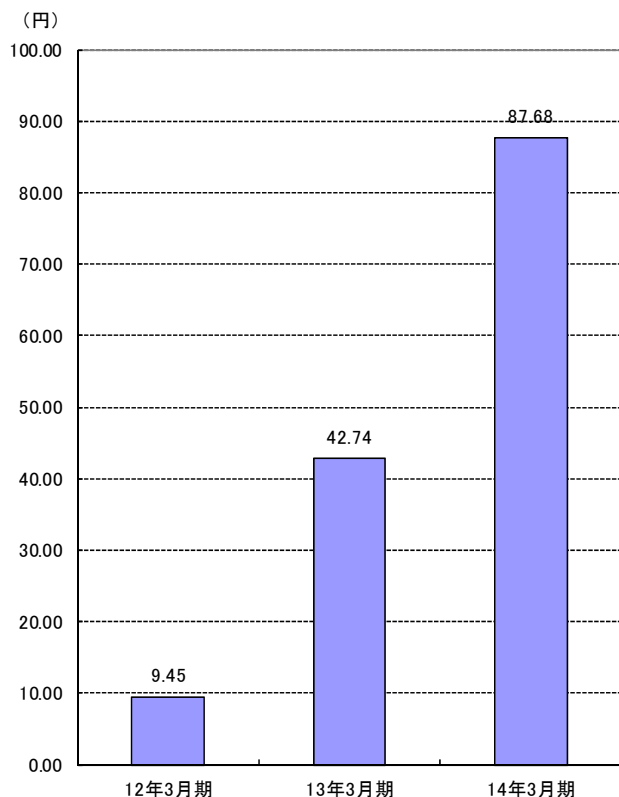


※東海東京証券社内管理上のデータに基づく数値
13年3月期以降、法人営業本部=旧3地域法人戦力+機関投資家営業部

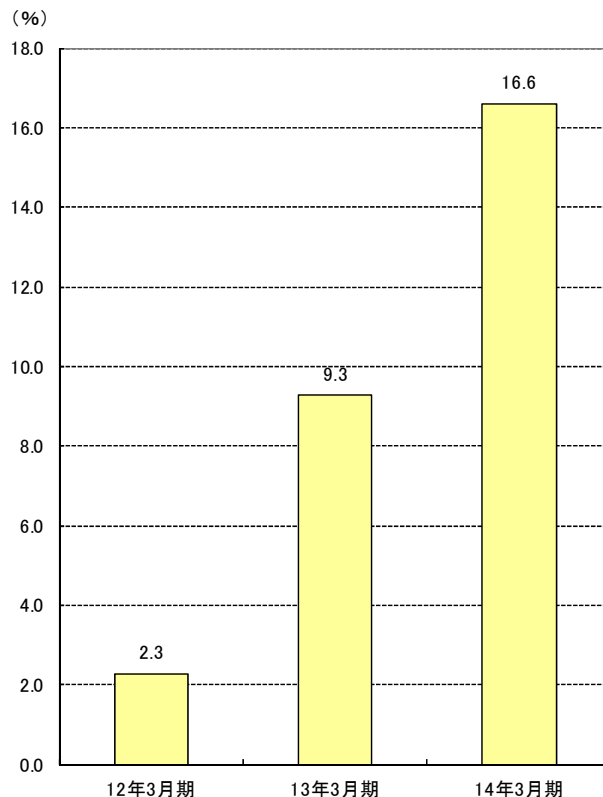
業務上の特徴

1株当たり利益(EPS)、株主資本利益率(ROE)及び配当利回り

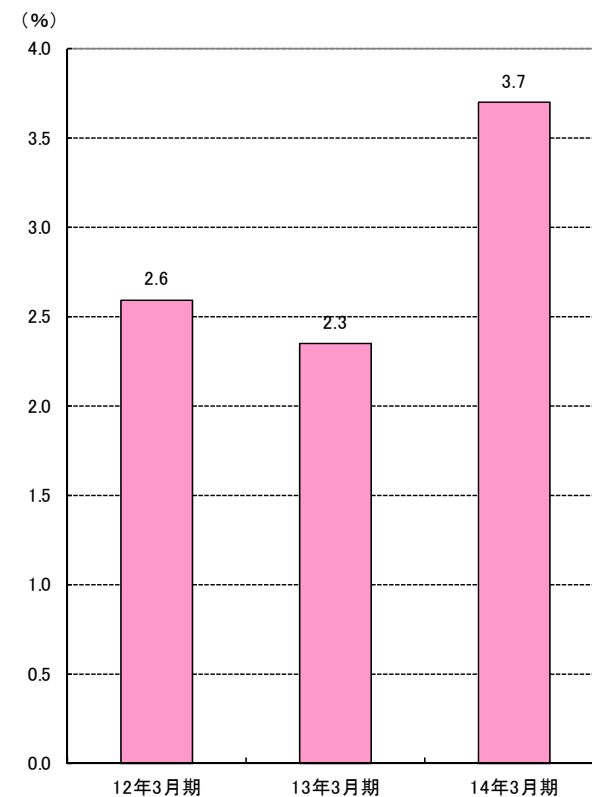
EPS



ROE



配当利回り

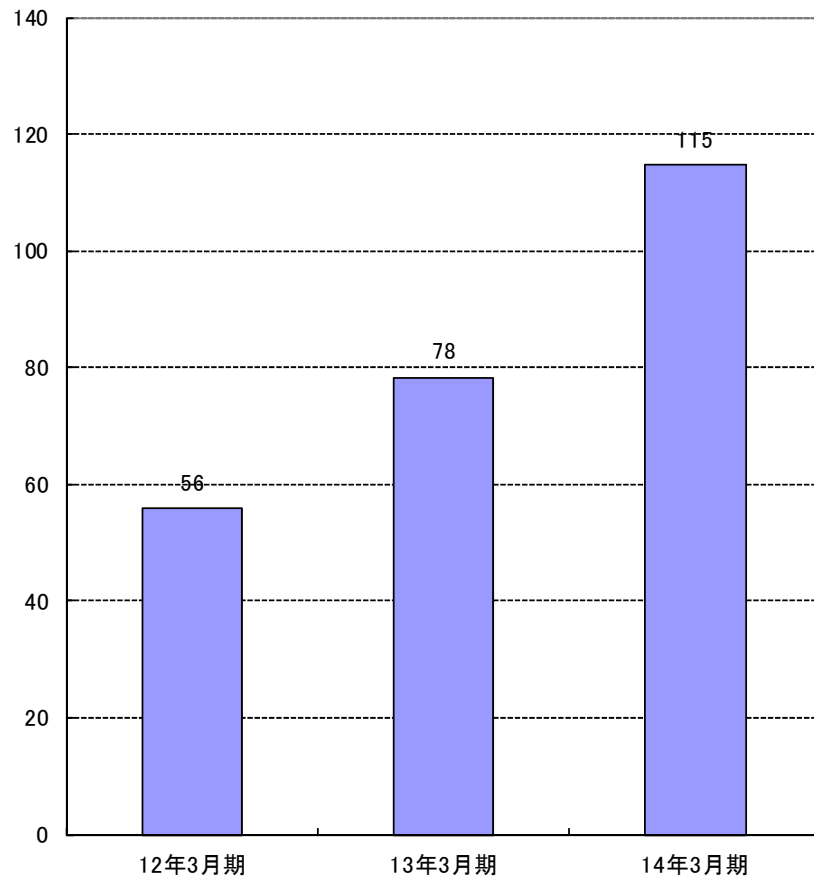


業務上の特徴

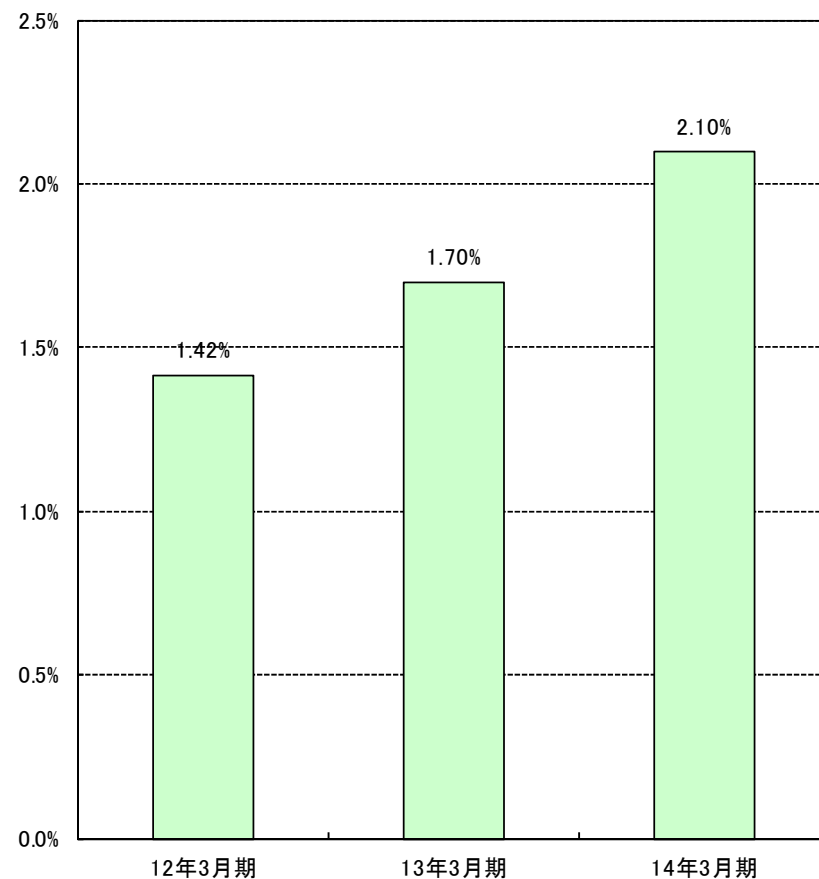
営業員一人当たり収益及びROA

営業員一人当たり収益

(百万円)

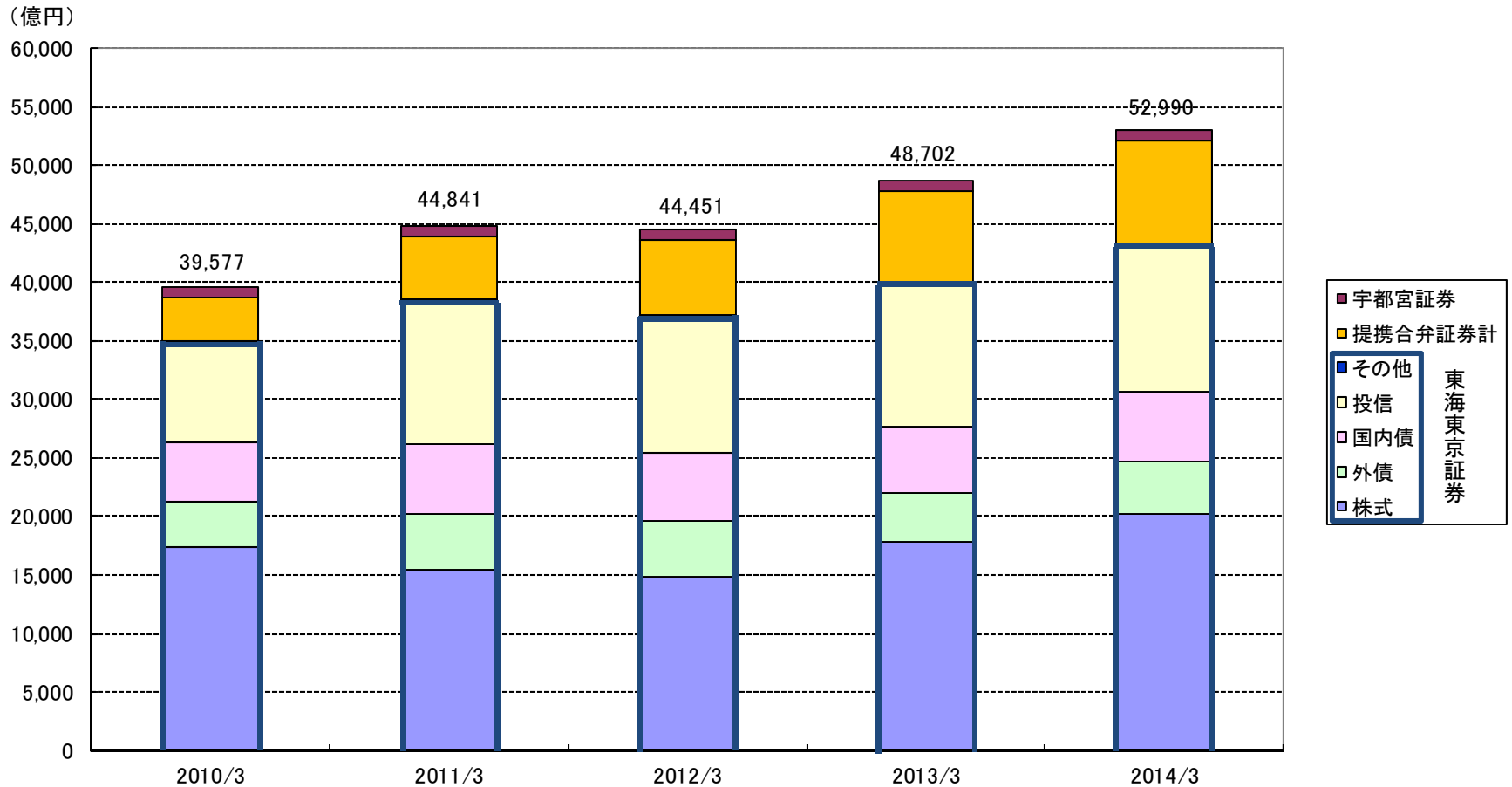


収益／預かり資産



業務上の特徴

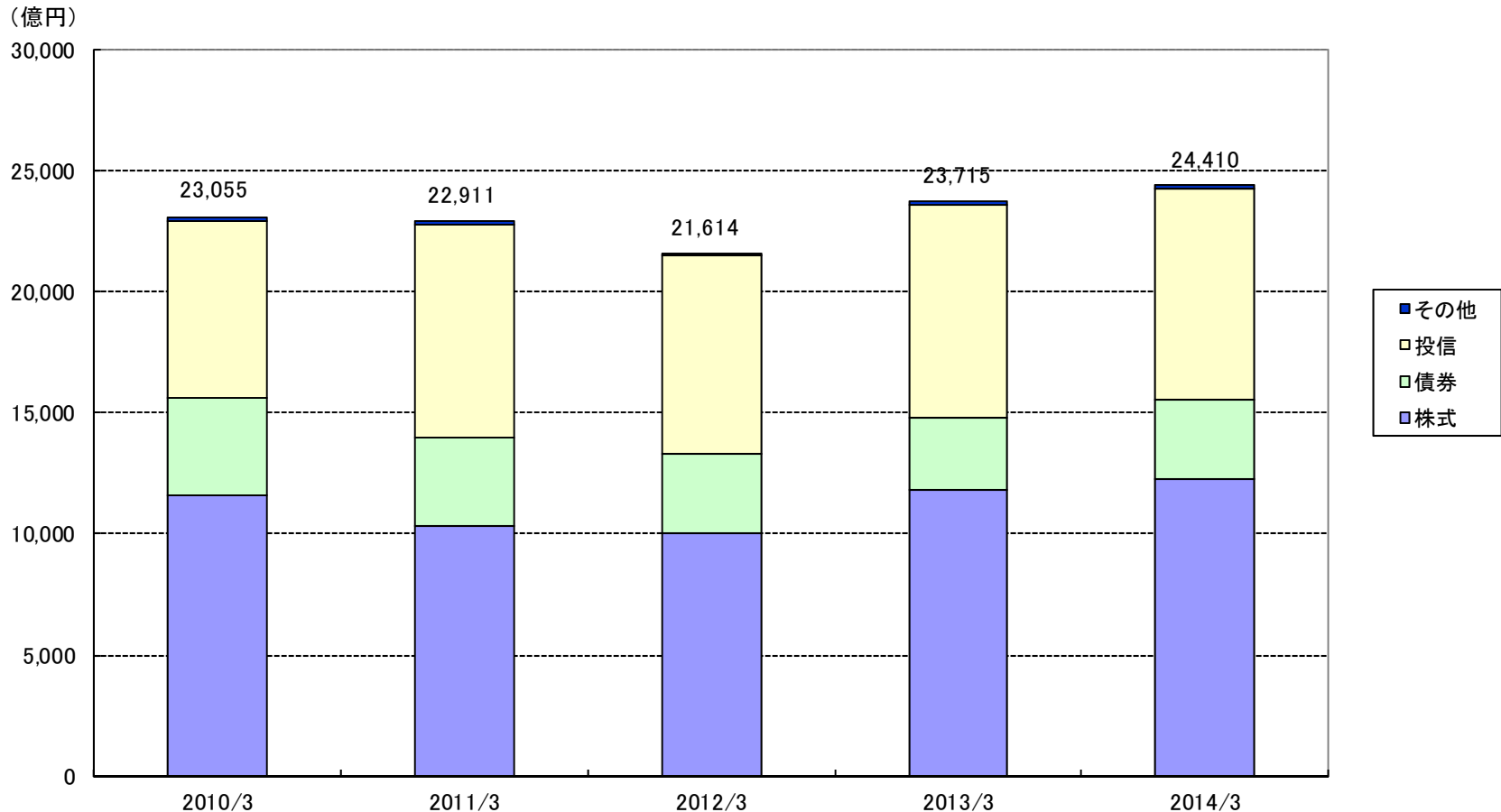
預かり資産



※提携合併証券＝ワイエム証券・浜銀TT証券・西日本シティTT証券・池田泉州TT証券(いずれも持分法適用会社)

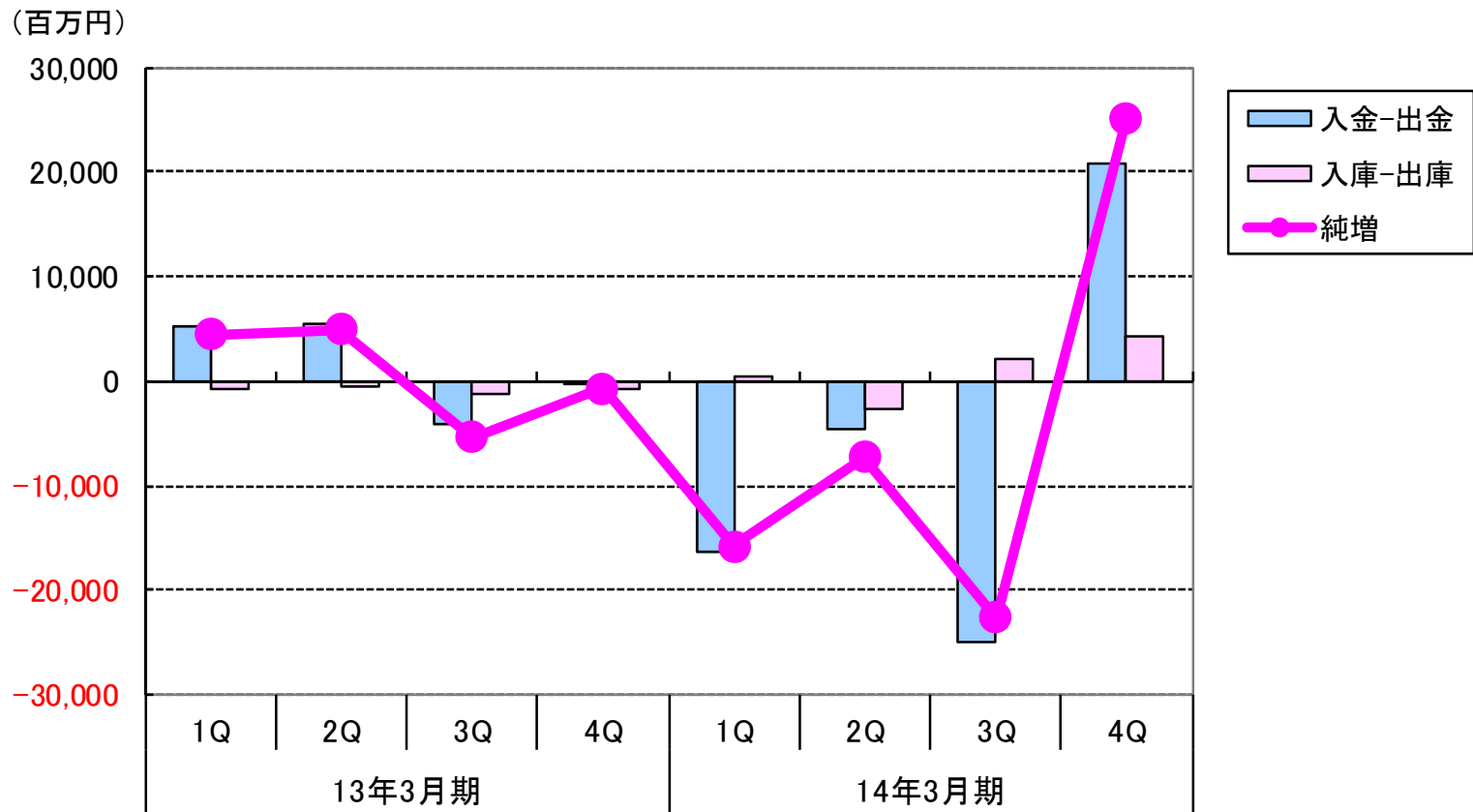
業務上の特徴

預かり資産(東海東京証券リテール)



業務上の特徴

入金・入出庫(個人)

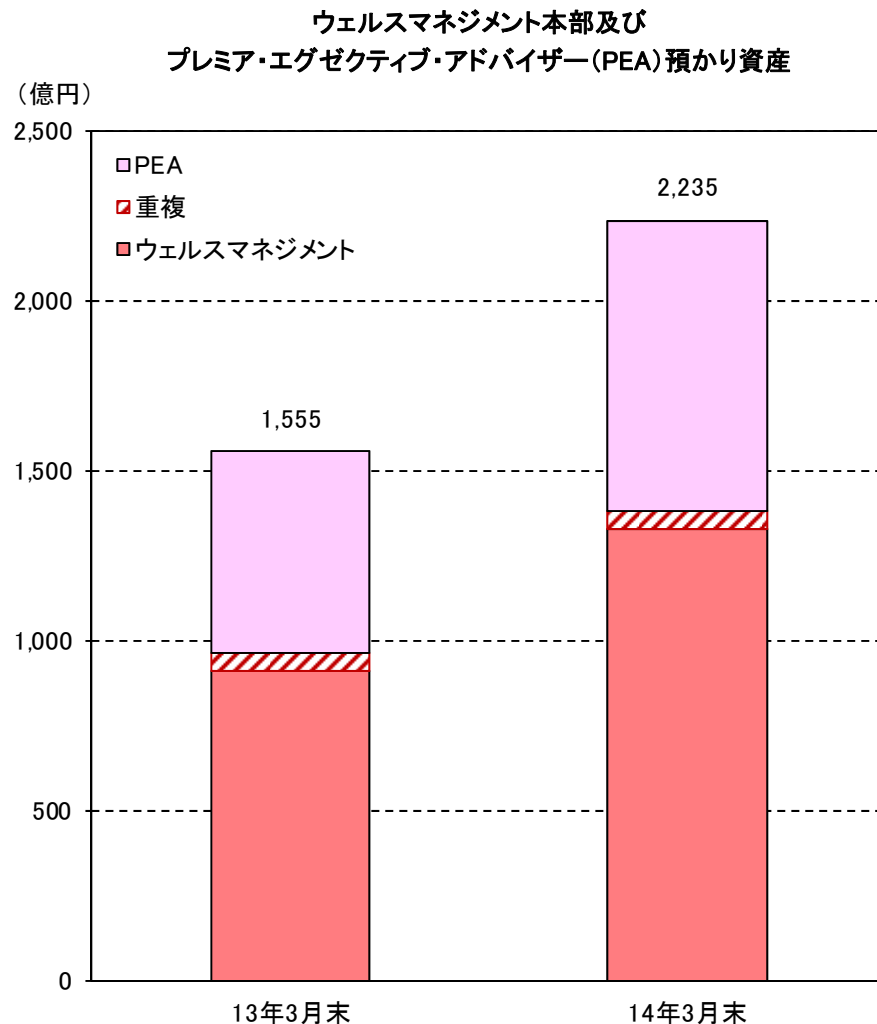
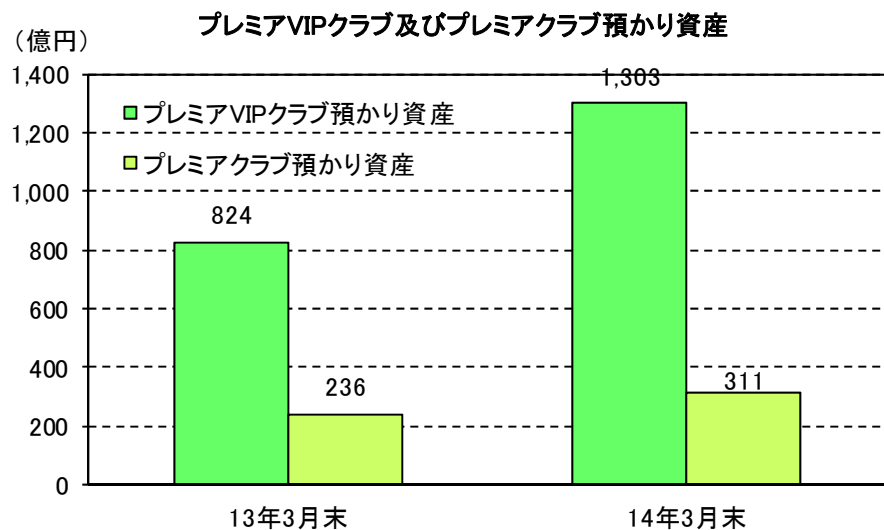
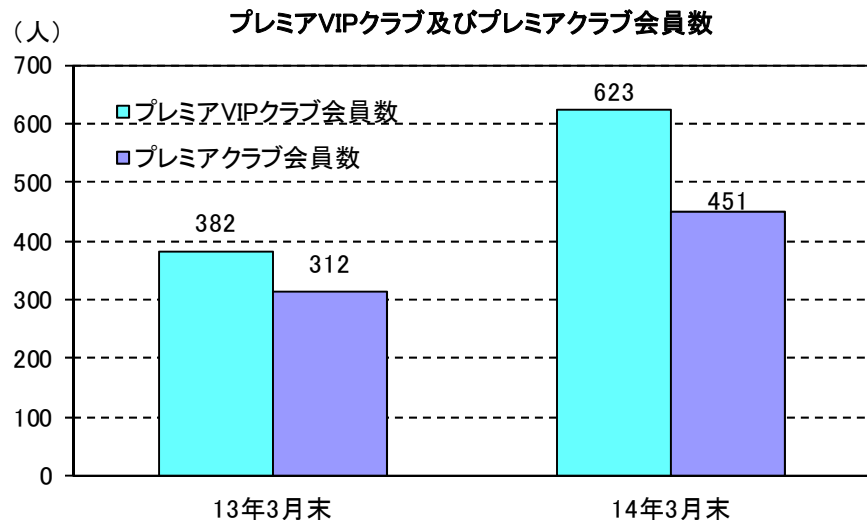


※東海東京証券社内管理上のデータに基づく数値

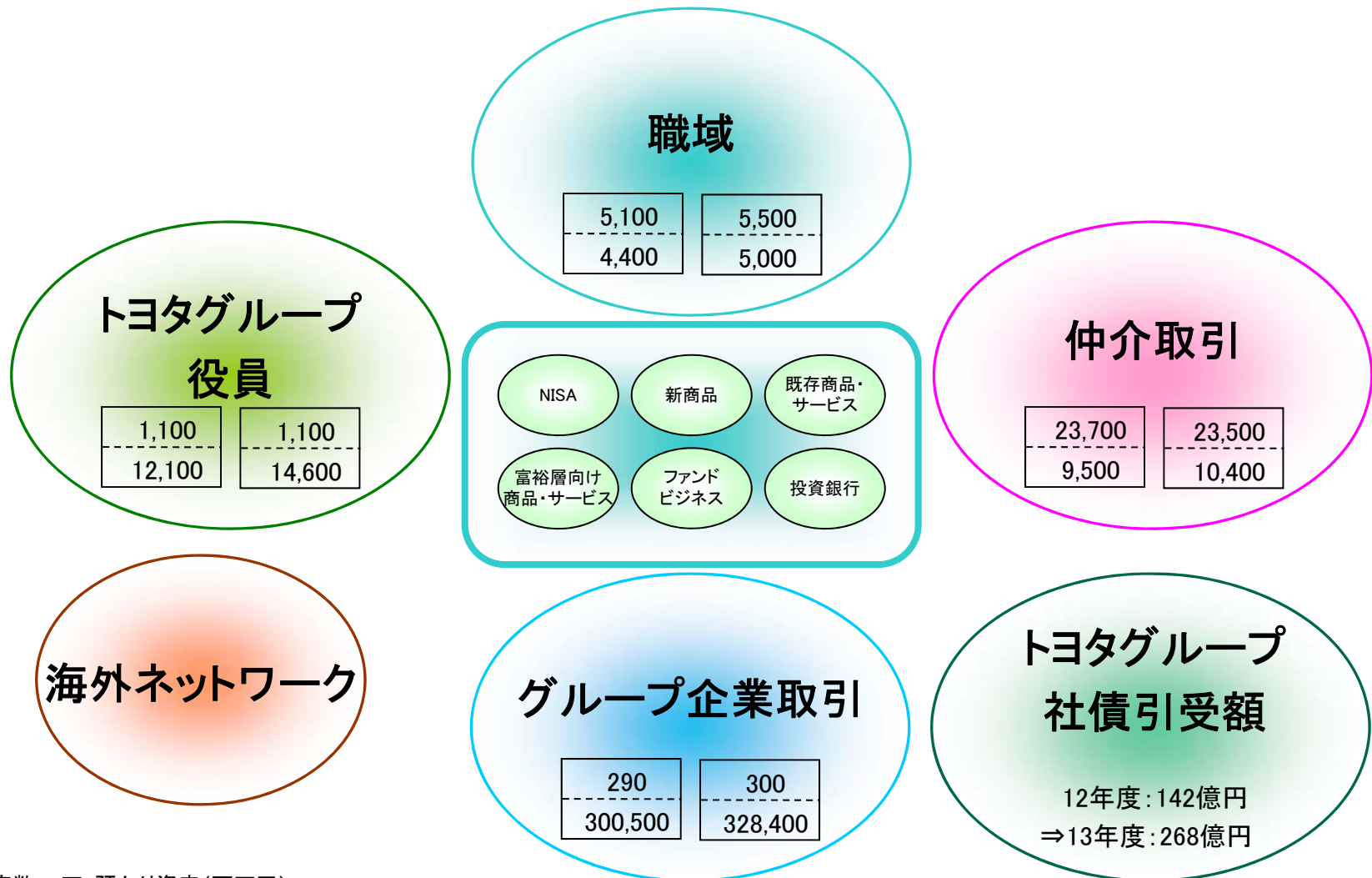
“Ambitious 5”の進捗

“Ambitious 5”の進捗

富裕層ビジネスの強化



“Ambitious 5”の進捗 トヨタグループとのビジネス

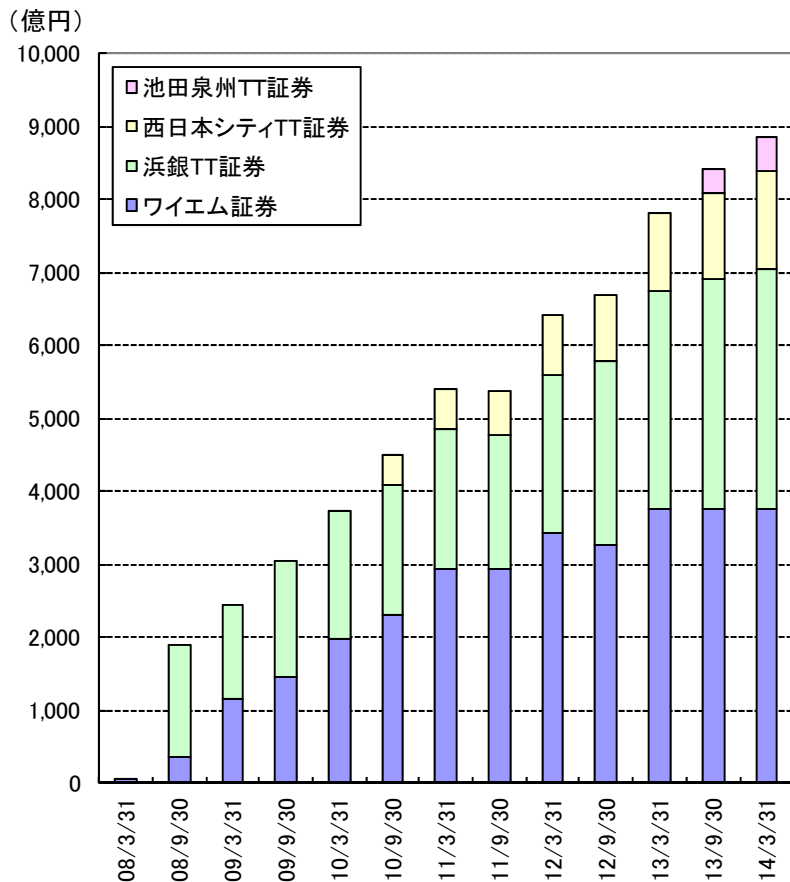


上:口座数 下:預かり資産(百万円)

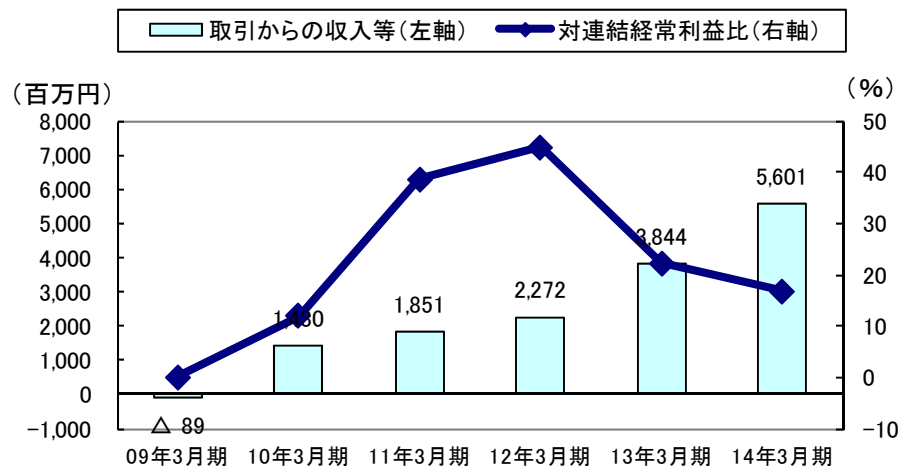
左:13年3月末 右:14年3月末

“Ambitious 5”の進捗 提携合弁証券の貢献

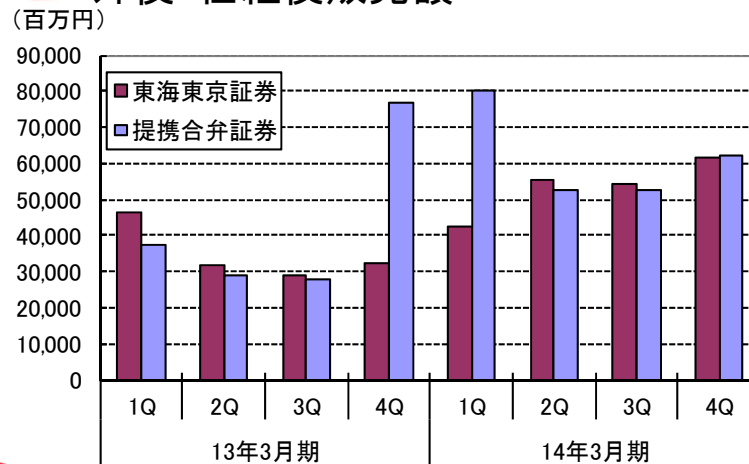
提携合弁証券の預かり資産の推移



提携合弁証券の連結収益への貢献



外債・仕組債販売額



“Ambitious 5”の進捗 プラットフォームビジネス

ビジネス関係のある他証券 との協業グループを形成

プラットフォーム

マーケット
対応力

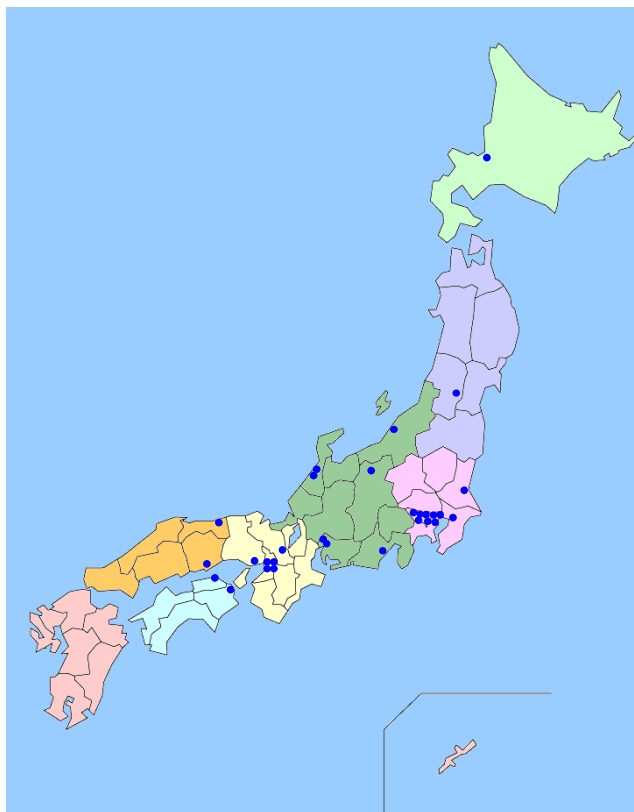
投資銀行
ノウハウ

海外
ネットワーク

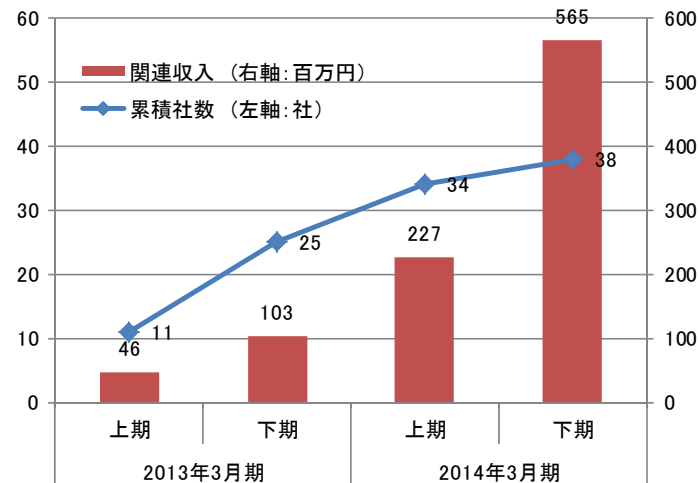
教育・研修

リサーチ力

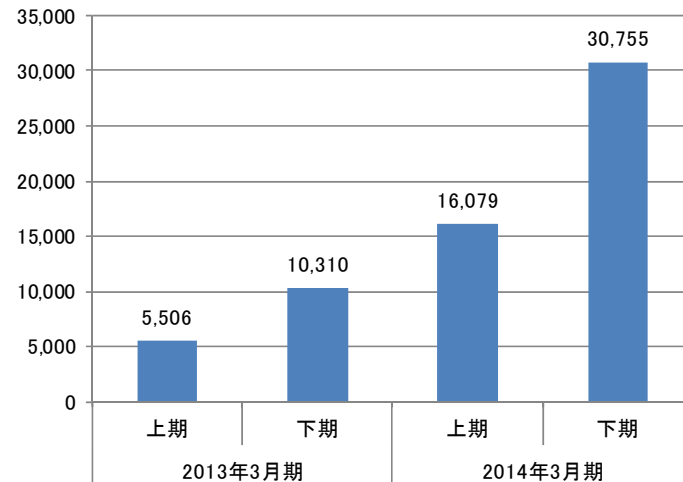
IT・事務
インフラ



プラットフォームビジネス社数・関連収入



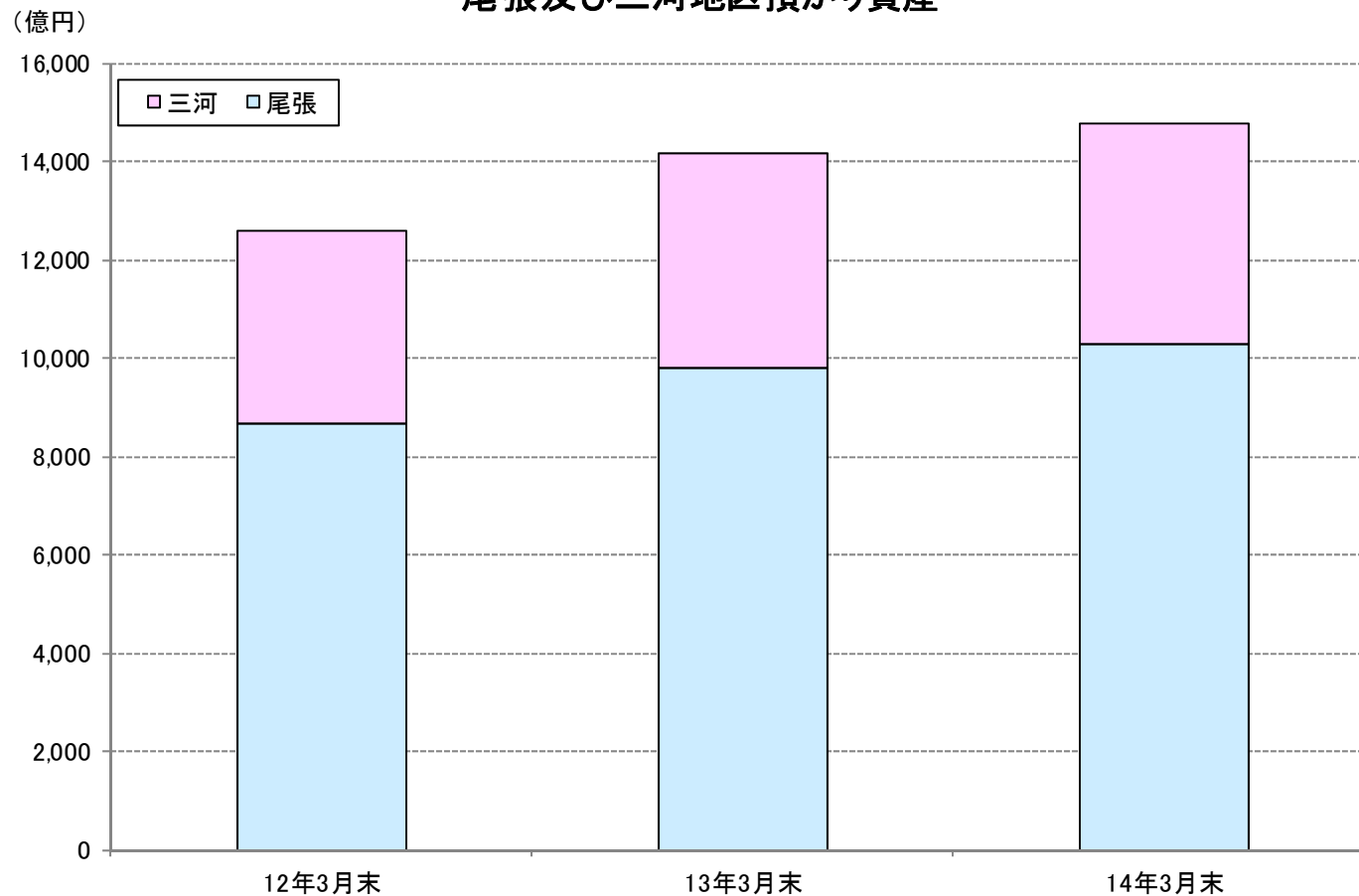
プラットフォームビジネスの預かり資産



“Ambitious 5”の進捗

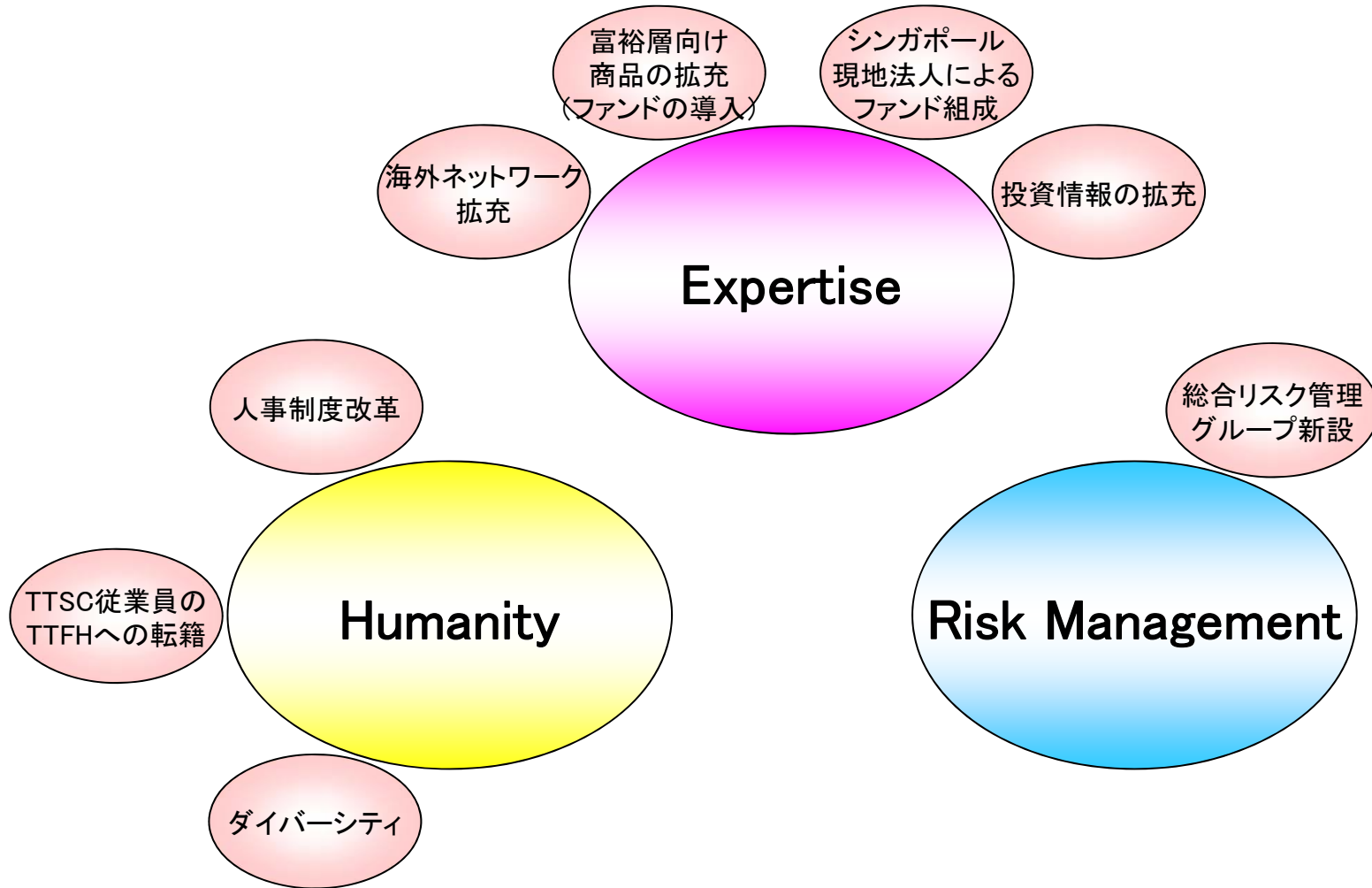
中部地区

尾張及び三河地区預かり資産



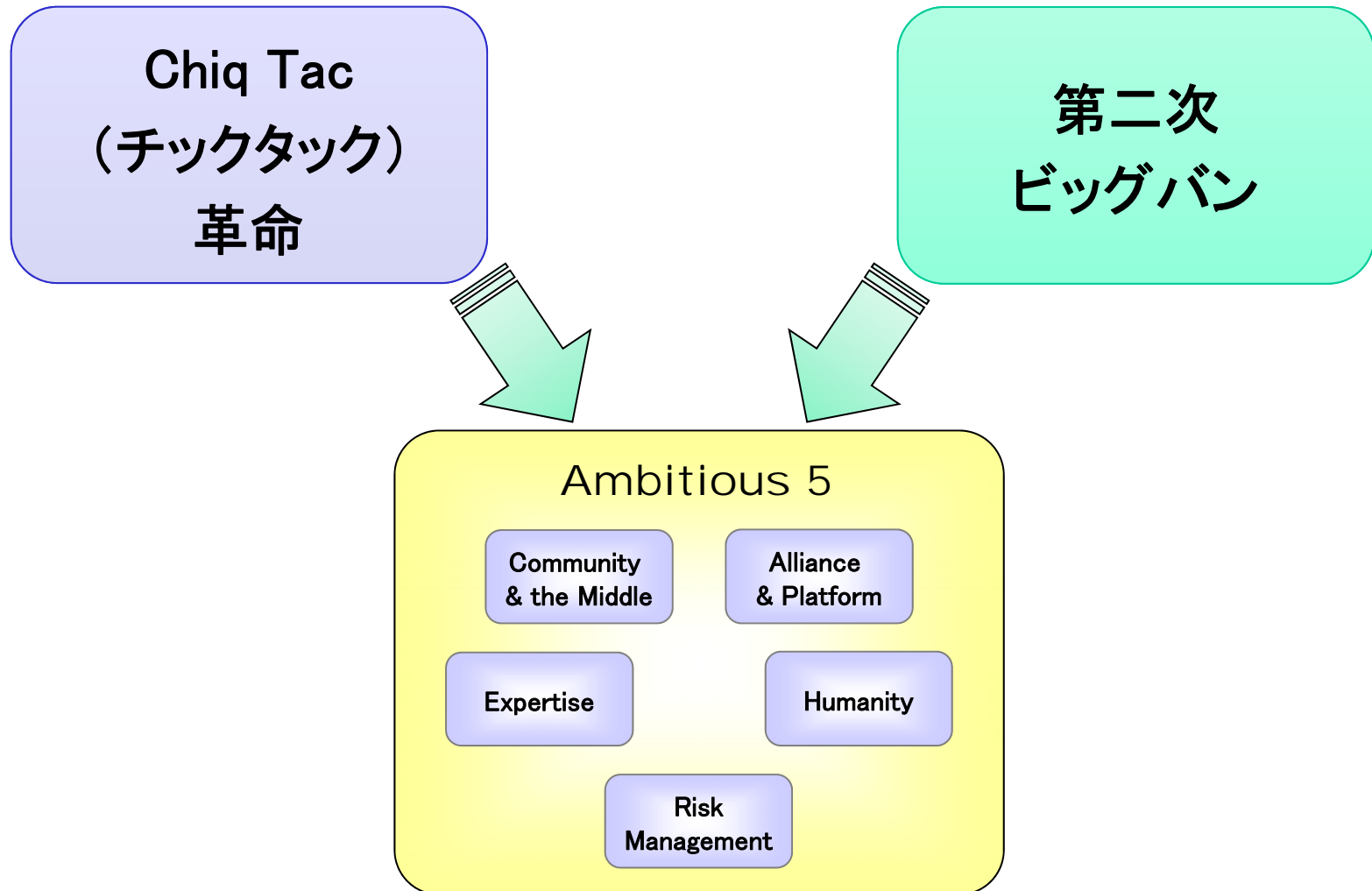
※尾張: 中部第一+ウェルスマネジメント
三河: 中部第二

“Ambitious 5”の進捗 その他施策



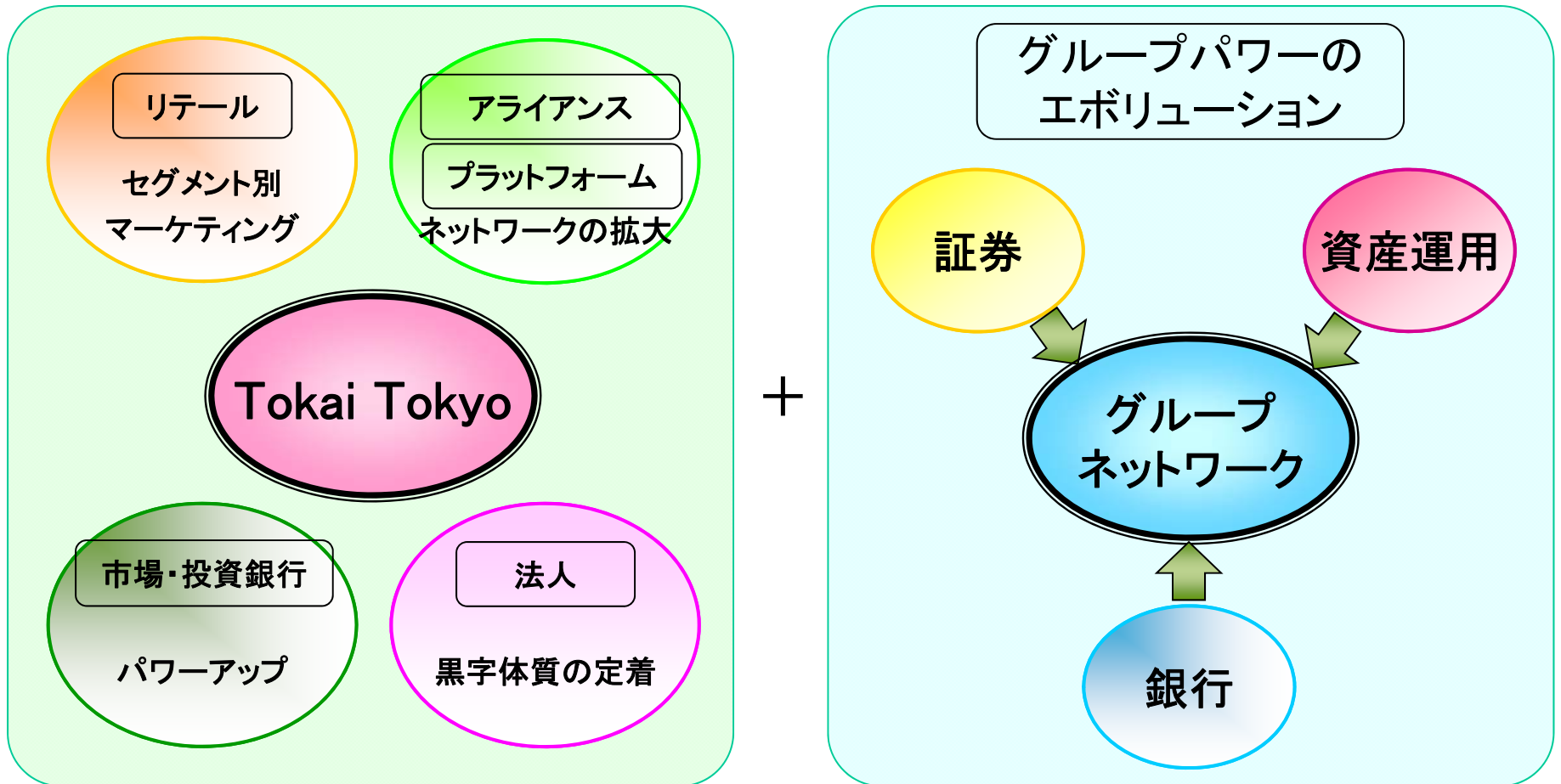
“Ambitious 5”, 2nd Stage
—大変化の時代への対応—

“Ambitious 5”, 2nd Stage –大変化の時代への対応– 大変化の時代と更なる成長への挑戦



“Ambitious 5”, 2nd Stage –大変化の時代への対応– 大変化の時代と更なる成長への挑戦

■ SSP (Sustainable Superior Profit) 構造への転換



問合せ先

- 東海東京フィナンシャル・ホールディングス 広報・IR部
- TEL: 03-3517-8618 FAX: 03-3517-8314
- E-mail: fh_ir@tokaitokyo-fh.jp

◇ 本資料は、最新の業績に関する情報の提供を目的とするためのものであり、当社が発行する有価証券の投資勧誘を目的としたものではありません。