

2016年3月期決算説明資料

2016年4月28日

■ 連結決算概要

- 決算概況
- 営業収益
- 受入手数料
- トレーディング損益
- 販売費及び一般管理費
- 営業外損益および特別損益
- 預かり資産
- 指標
- 貸借対照表

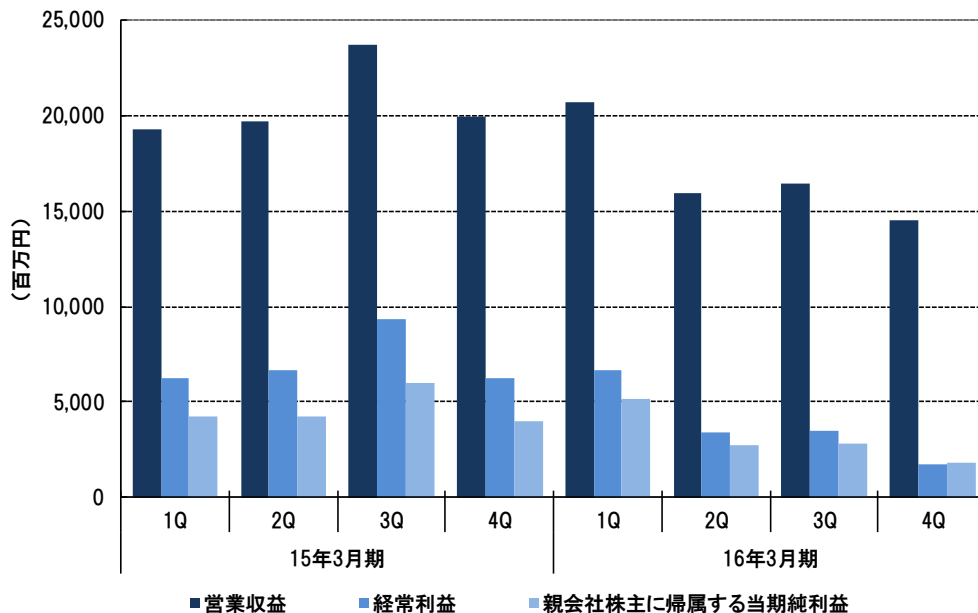
■ 東海東京証券の概況

- 株券売買高
- 外国株式
- 外債・仕組債販売高
- 投資信託
- 入出金・入出庫(個人)
- ビジネスセグメント別概況
- 地域別収入、口座数及び預かり資産
- 自己資本規制比率

連結決算概要

決算概況(連結)

	(百万円)										(百万円)		
	15年3月期				16年3月期				前四半期比	前年同期比	15年3月期	16年3月期	前年比
	1Q	2Q	3Q	4Q	1Q	2Q	3Q	4Q			4Q累計	4Q累計	
	14.41 14.630	14.71 14.930	14.10.1 14.12.31	15.1.1 15.3.31	15.4.1 15.6.30	15.7.1 15.9.30	15.10.1 15.12.31	16.1.1 16.3.31	16年3月期 3Q=100	15年3月期 4Q=100	14.41 15.3.31	15.4.1 16.3.31	15年3月期 4Q累計=100
営業収益	19,266	19,722	23,707	20,003	20,702	15,918	16,467	14,496	88	72	82,700	67,584	82
販売費・一般管理費	13,634	13,317	14,808	14,542	14,597	12,991	13,062	12,982	99	89	56,303	53,634	95
(営業収益=100)	71	68	62	73	71	82	79	90	-	-	68	79	-
営業利益	5,241	6,008	8,590	5,230	5,797	2,650	2,997	1,196	40	23	25,071	12,643	50
営業外収益	1,033	691	731	1,065	851	829	503	581	116	55	3,522	2,765	79
営業外費用	2	44	5	17	23	43	7	36	467	203	69	111	160
経常利益	6,272	6,656	9,317	6,277	6,625	3,436	3,493	1,742	50	28	28,524	15,297	54
(営業収益=100)	33	34	39	31	32	22	21	12	-	-	34	23	-
特別利益	-	7	-	702	794	677	761	450	59	64	710	2,684	378
特別損失	28	24	27	257	31	21	2	1	51	0	338	56	17
税金等調整前当期純利益	6,244	6,638	9,289	6,723	7,388	4,092	4,252	2,191	52	33	28,896	17,925	62
(営業収益=100)	32	34	39	34	36	26	26	15	-	-	35	27	-
法人税等合計	1,967	2,306	3,161	2,706	2,101	1,400	1,396	536	38	20	10,141	5,434	54
親会社株主に帰属する当期純利益	4,271	4,226	6,002	3,998	5,155	2,700	2,793	1,773	63	44	18,499	12,423	67
(営業収益=100)	22	21	25	20	25	17	17	12	-	-	22	18	-



[2016年3月期第4四半期(3ヵ月)]

- 営業収益は、前四半期比12%減の144億96百万円
- 親会社株主に帰属する当期純利益は、前四半期比37%減の17億73百万円
- 22四半期連続の経常黒字

[2016年3月期(4Q累計)]

- 営業収益は、前年比18%減の675億84百万円
- 親会社株主に帰属する当期純利益は、前年比33%減の124億23百万円

営業収益(連結)

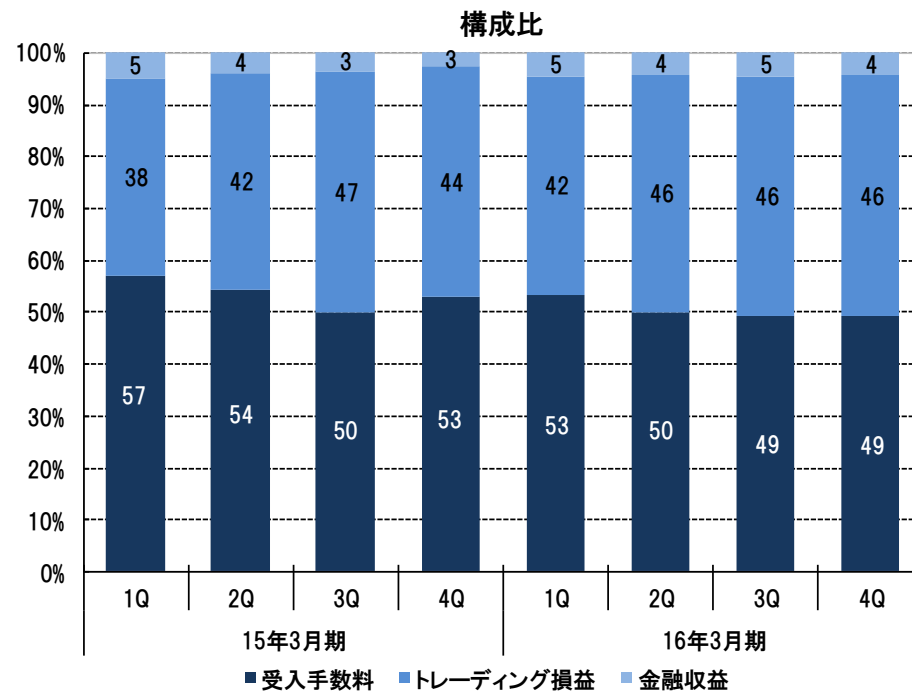
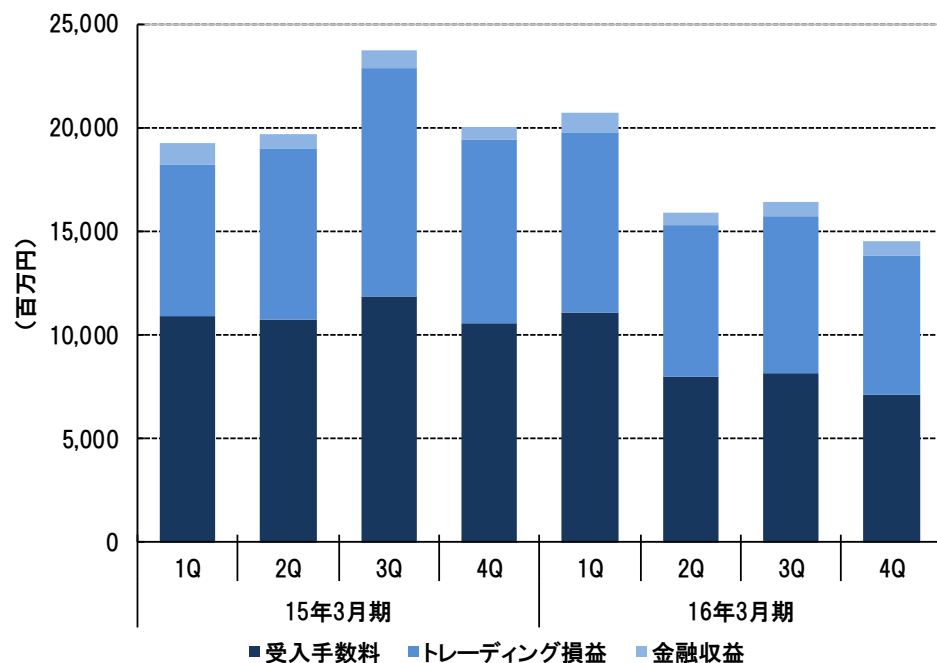
[2016年3月期第4四半期(3ヵ月)]

■ 受入手数料は、前四半期比12%減の71億33百万円。トレーディング損益は、前四半期比11%減の67億32百万円。

[2016年3月期(4Q累計)]

■ 受入手数料は、前年比で22%減の342億67百万円。トレーディング損益は、前年比14%減の303億29百万円。

	(百万円)										(百万円)		
	15年3月期				16年3月期				前四半期比	前年同期比	15年3月期	16年3月期	前年比
	1Q	2Q	3Q	4Q	1Q	2Q	3Q	4Q	16年3月期 3Q=100	15年3月期 4Q=100	4Q累計	4Q累計	15年3月期 4Q累計=100
受入手数料	10,940	10,697	11,844	10,599	11,046	7,962	8,125	7,133	88	67	44,082	34,267	78
トレーディング損益	7,263	8,269	11,035	8,858	8,719	7,300	7,576	6,732	89	76	35,427	30,329	86
金融収益	1,061	755	827	544	936	655	764	631	83	116	3,190	2,987	94
営業収益計	19,266	19,722	23,707	20,003	20,702	15,918	16,467	14,496	88	72	82,700	67,584	82



受入手数料(連結)

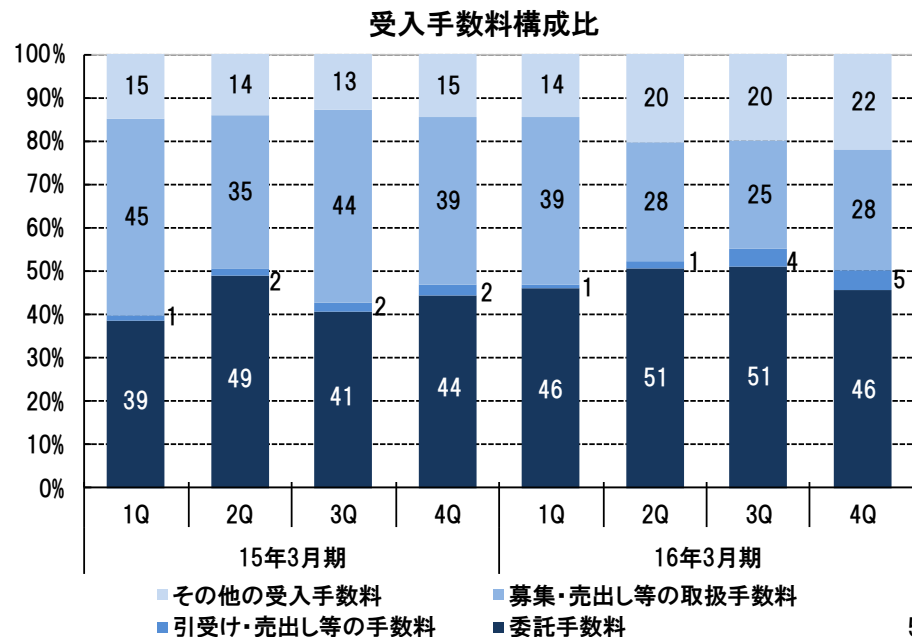
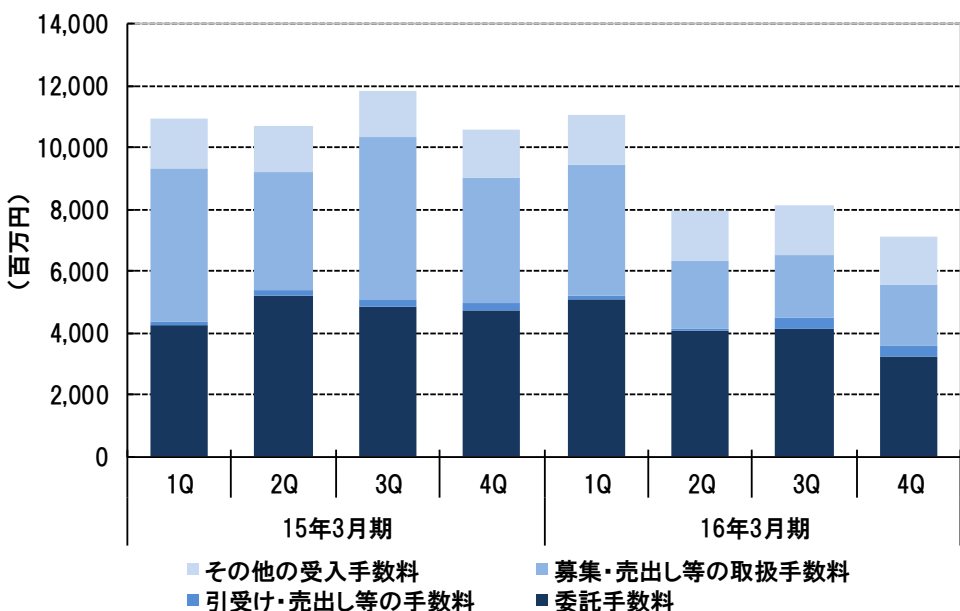
[2016年3月期第4四半期(3ヵ月)]

- 委託手数料は、前四半期比22%減の32億50百万円。募集・売出し等の取扱手数料は、前四半期比2%減の19億94百万円。その他の受入手数料は、前四半期比3%減の15億60百万円。

[2016年3月期(4Q累計)]

- 委託手数料は、前年比13%減の165億38百万円。募集・売出し等の取扱手数料は、前年比42%減の104億81百万円。その他の受入手数料は、前年比3%増の63億63百万円。

	(百万円)										(百万円)		
	15年3月期				16年3月期				前四半期比	前年同期比	15年3月期	16年3月期	前年比
	1Q	2Q	3Q	4Q	1Q	2Q	3Q	4Q	16年3月期 3Q=100	15年3月期 4Q=100	4Q累計	4Q累計	15年3月期 4Q累計=100
委託手数料	4,240	5,228	4,840	4,707	5,078	4,047	4,162	3,250	78	69	19,016	16,538	87
引受け・売出し等の手数料	130	171	223	254	116	116	323	327	101	129	779	883	113
募集・売出し等の取扱手数料	4,952	3,790	5,269	4,092	4,270	2,190	2,026	1,994	98	49	18,105	10,481	58
その他の受入手数料	1,618	1,507	1,510	1,544	1,581	1,607	1,613	1,560	97	101	6,180	6,363	103
受入手数料計	10,940	10,697	11,844	10,599	11,046	7,962	8,125	7,133	88	67	44,082	34,267	78



トレーディング損益(連結)

[2016年3月期第4四半期(3ヵ月)]

■ 株券等のトレーディング損益は、前四半期比67%減の10億40百万円。債券・為替等のトレーディング損益は28%増の56億92百万円。

[2016年3月期(4Q累計)]

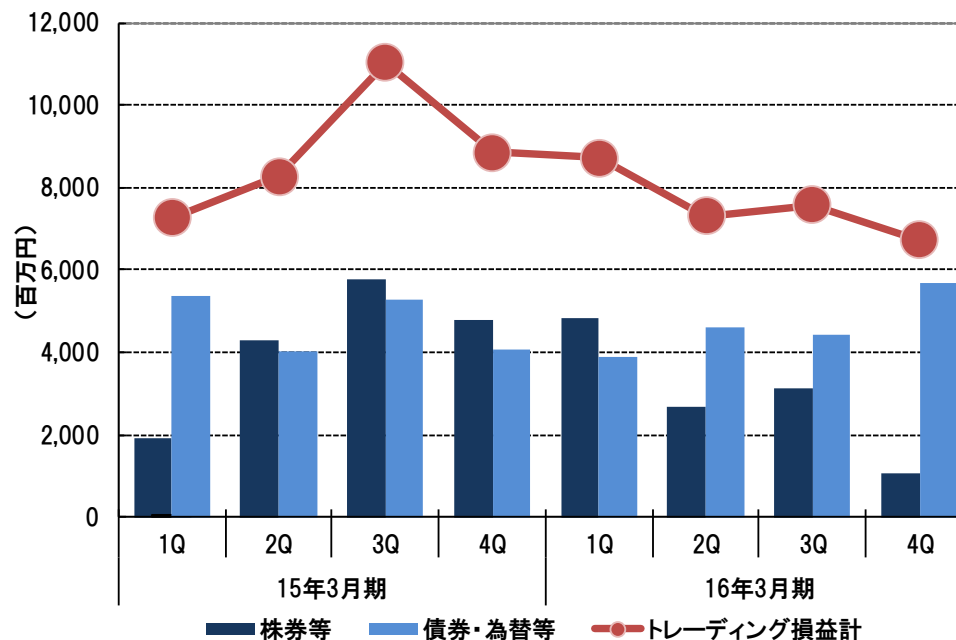
■ 株券等のトレーディング損益は、前年比30%減の116億91百万円。債券・為替等のトレーディング損益は、ほぼ前年並みの186億38百万円。

(百万円)

(百万円)

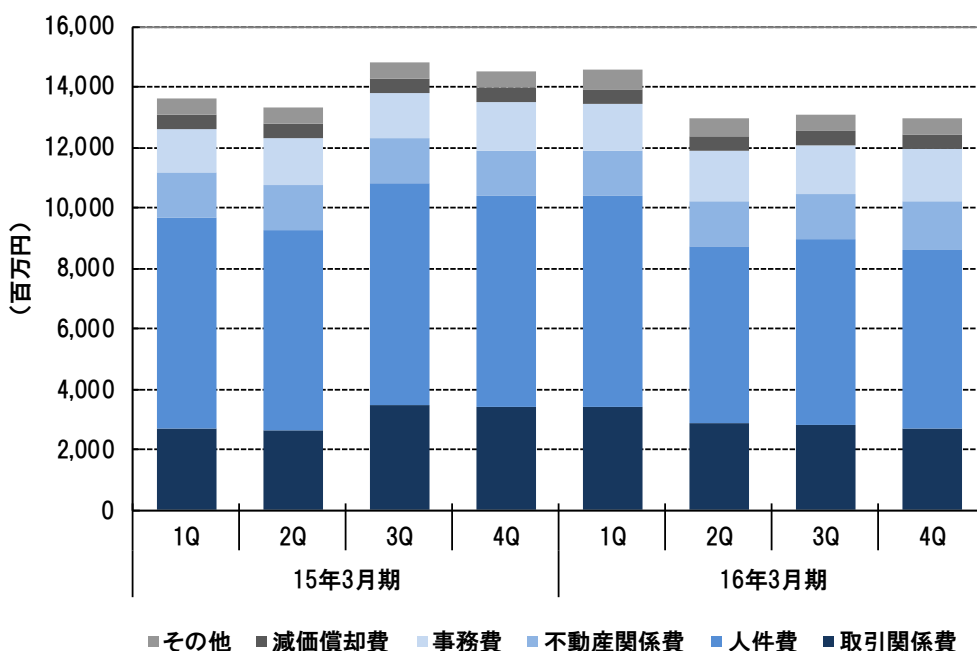
	15年3月期				16年3月期				前四半期比	前年同期比
	1Q	2Q	3Q	4Q	1Q	2Q	3Q	4Q	16年3月期 3Q=100	15年3月期 4Q=100
株券等	1,917	4,267	5,761	4,785	4,828	2,678	3,143	1,040	33	22
債券・為替等	5,346	4,001	5,273	4,073	3,890	4,621	4,433	5,692	128	140
トレーディング損益計	7,263	8,269	11,035	8,858	8,719	7,300	7,576	6,732	89	76

15年3月期	16年3月期	前年比
4Q累計	4Q累計	15年3月期 4Q累計=100
16,732	11,691	70
18,695	18,638	100
35,427	30,329	86



販売費及び一般管理費(連結)

	(百万円)										(百万円)		
	15年3月期				16年3月期				前四半期比	前年同期比	15年3月期	16年3月期	前年比
	1Q	2Q	3Q	4Q	1Q	2Q	3Q	4Q	16年3月期 3Q=100	15年3月期 4Q=100	4Q累計	4Q累計	15年3月期 4Q累計=100
取引関係費	2,715	2,618	3,451	3,407	3,419	2,903	2,794	2,675	96	79	12,194	11,793	97
人件費	6,960	6,667	7,391	6,982	6,983	5,817	6,162	5,925	96	85	28,002	24,888	89
不動産関係費	1,491	1,497	1,468	1,500	1,485	1,487	1,471	1,593	108	106	5,957	6,039	101
事務費	1,457	1,524	1,500	1,603	1,578	1,709	1,650	1,743	106	109	6,086	6,681	110
減価償却費	441	468	471	477	448	470	466	462	99	97	1,858	1,849	100
その他	567	541	524	571	682	602	515	581	113	102	2,204	2,382	108
販売費・一般管理費計	13,634	13,317	14,808	14,542	14,597	12,991	13,062	12,982	99	89	56,303	53,634	95



[2016年3月期第4四半期(3ヵ月)]

- 販売費・一般管理費は、前四半期比1%減の129億82百万円
- 取引関係費は、前四半期比4%減の26億75百万円
- 人件費は、前四半期比4%減の59億25百万円

[2016年3月期(4Q累計)]

- 販売費・一般管理費は、前年比5%減の536億34百万円
- 取引関係費は、前年比3%減の117億93百万円
- 人件費は、前年比11%減の248億88百万円

営業外損益及び特別損益

[2016年3月期第4四半期(3ヵ月)]

■ 営業外収益は、前四半期比16%増の5億81百万円

	(百万円)								(百万円)				
	15年3月期				16年3月期				前四半期比	前年同期比	15年3月期	16年3月期	前年比
	1Q	2Q	3Q	4Q	1Q	2Q	3Q	4Q	16年3月期 3Q=100	15年3月期 4Q=100	4Q累計	4Q累計	15年3月期 4Q累計=100
営業外収益	1,033	691	731	1,065	851	829	503	581	116	55	3,522	2,765	79
持分法による投資利益	363	381	497	427	465	248	242	-8	-	-	1,669	948	57
その他	670	310	234	638	385	581	260	589	227	92	1,853	1,816	98
営業外損失	2	44	5	17	23	43	7	36	467	203	69	111	160

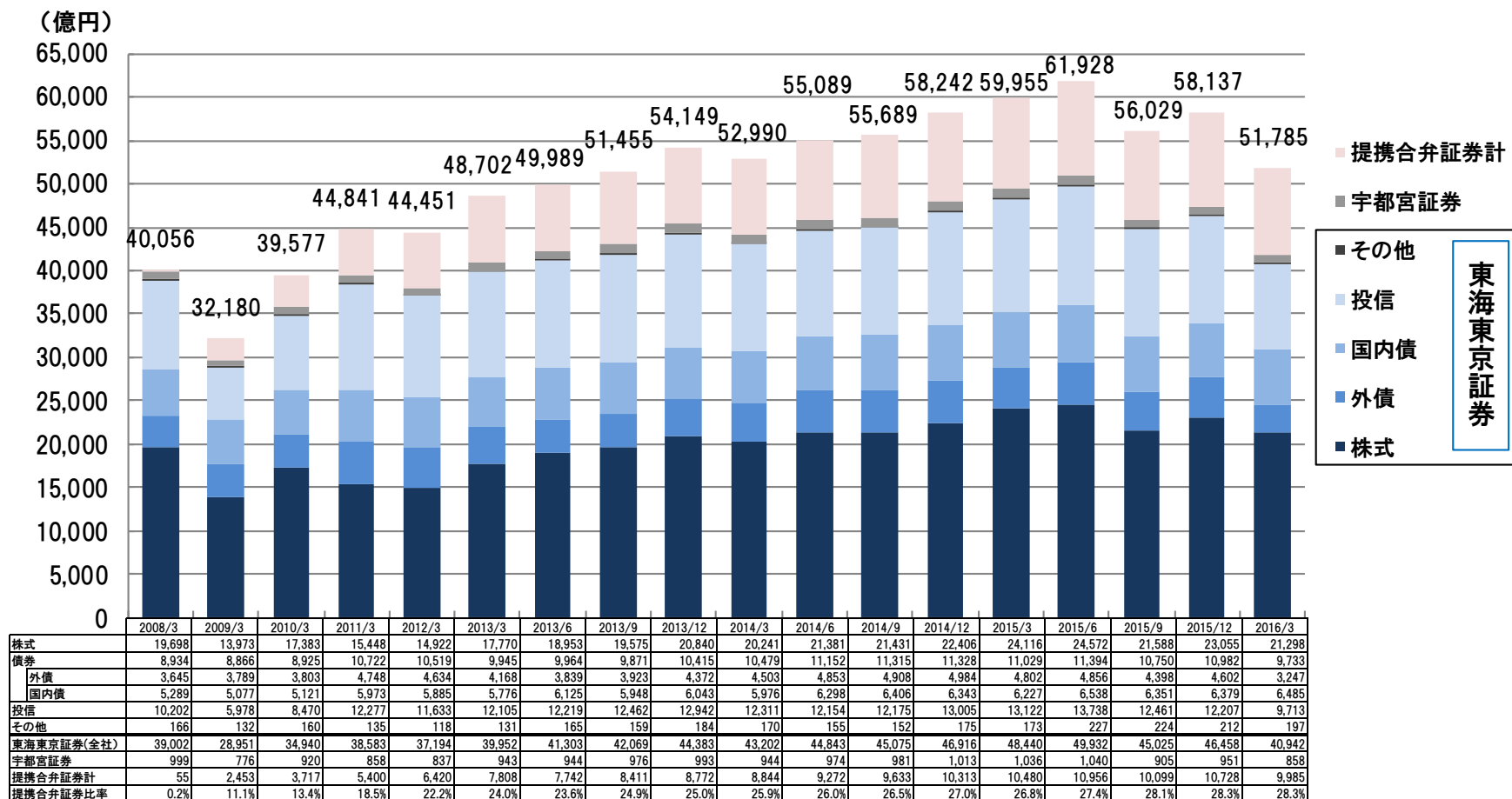
[2016年3月期第4四半期(3ヵ月)]

■ 特別利益は、投資有価証券の売却益などにより4億50百万円

	(百万円)								(百万円)				
	15年3月期				16年3月期				前四半期比	前年同期比	15年3月期	16年3月期	前年比
	1Q	2Q	3Q	4Q	1Q	2Q	3Q	4Q	16年3月期 3Q=100	15年3月期 4Q=100	4Q累計	4Q累計	15年3月期 4Q累計=100
特別利益	-	7	-	702	794	677	761	450	59	64	710	2,684	378
特別損失	28	24	27	257	31	21	2	1	51	0	338	56	17

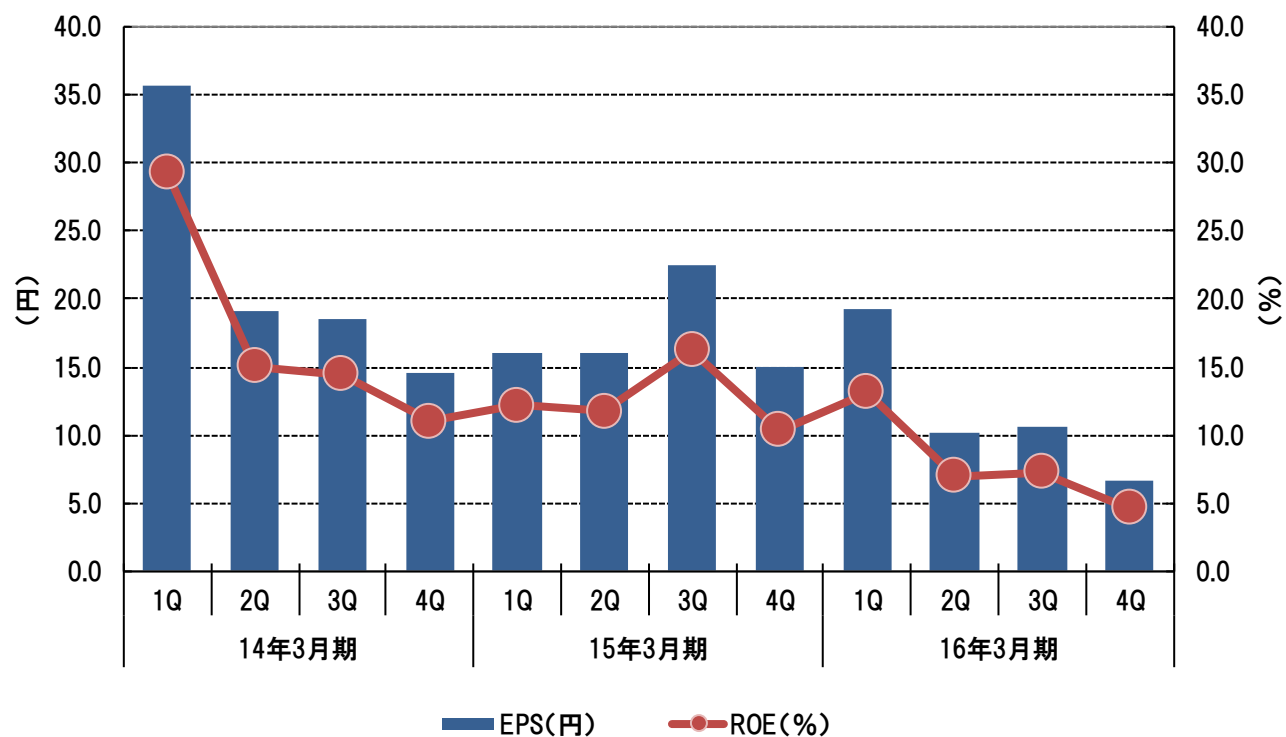
[2016年3月期]

■ 預かり資産は、東海東京証券が前年比15%減の4兆942億円。また提携合弁証券の合計は前年比5%減の9,985億円



指標(連結)

	14年3月期				15年3月期				16年3月期			
	1Q	2Q	3Q	4Q	1Q	2Q	3Q	4Q	1Q	2Q	3Q	4Q
EPS(円)	35.68	19.05	18.50	14.57	16.06	15.97	22.56	15.02	19.33	10.16	10.54	6.70
BPS(円)	486.79	507.27	510.66	528.26	527.69	545.08	556.21	579.91	587.38	581.37	577.76	580.16
ROE(%)	29.3	15.0	14.5	11.0	12.2	11.7	16.2	10.4	13.2	7.0	7.3	4.6
一株当たり配当金(円)	-	18.00	-	14.00	-	14.00	-	20.00	-	14.00	-	14.00



貸借対照表(連結)

(百万円)	2015年 3月末	2016年 3月末	前年度末比 増減
流動資産	415,327	525,258	109,930
現金及び預金	56,528	45,204	-11,324
預託金	26,267	28,711	2,444
トレーディング商品	198,053	259,234	61,181
信用取引資産	38,758	41,375	2,616
有価証券担保貸付金	79,468	134,042	54,574
その他	16,251	16,690	438
固定資産	42,778	43,290	511
有形固定資産	8,841	10,203	1,361
無形固定資産	2,130	2,426	295
投資その他の資産	31,806	30,660	-1,146
投資有価証券	26,786	25,071	-1,715
退職給付に係る資産	2,411	2,697	286
その他	2,608	2,891	282
資産合計	458,106	568,548	110,441

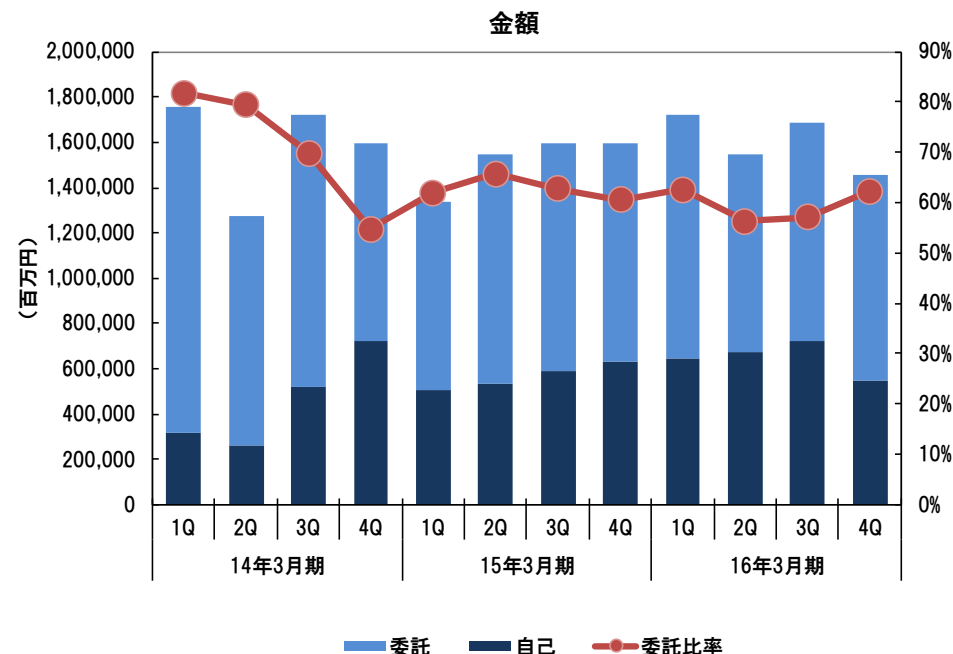
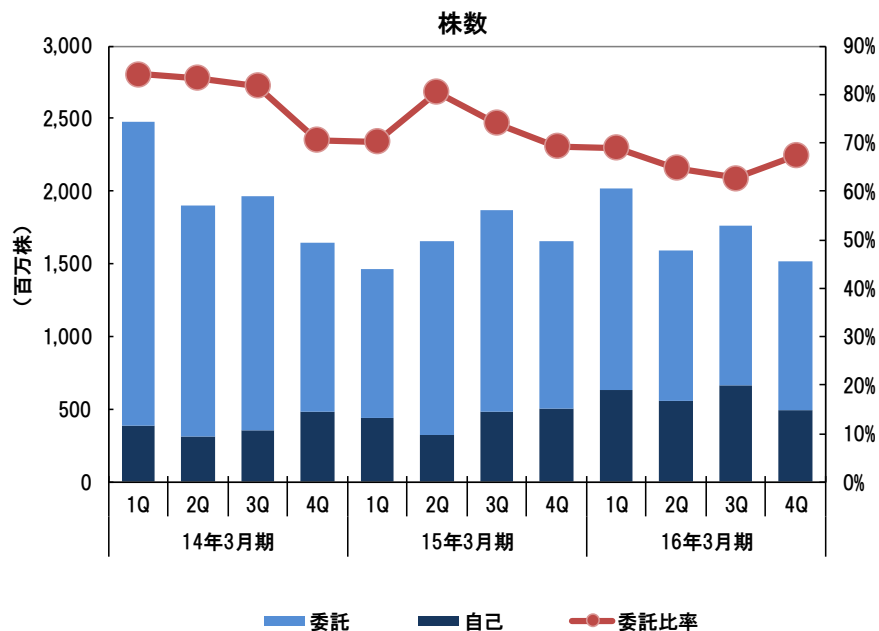
(百万円)	2015年 3月末	2016年 3月末	前年度末比 増減
流動負債	282,986	388,658	105,671
トレーディング商品	70,125	137,111	66,986
信用取引負債	10,674	5,708	-4,966
有価証券担保借入金	4,805	68,538	63,732
預り金	24,468	18,852	-5,616
受入保証金	7,230	10,605	3,375
短期借入金	98,228	81,052	-17,176
短期社債	8,300	9,800	1,500
1年内償還予定の社債	37,701	35,855	-1,845
賞与引当金	3,807	1,721	-2,085
その他	17,644	19,412	1,767
固定負債	17,379	24,245	6,866
社債	6,103	1,950	-4,153
長期借入金	7,800	19,700	11,900
繰延税金負債	1,792	470	-1,321
役員退職慰労引当金	104	83	-20
退職給付に係る負債	547	465	-82
その他	1,031	1,576	544
特別法上の準備金	388	440	51
負債合計	300,755	413,344	112,589
純資産	157,351	155,204	-2,147
株主資本	147,970	148,619	649
その他の包括利益累計額	6,663	4,469	-2,193
新株予約権	196	327	131
非支配株主持分	2,522	1,787	-734
負債純資産合計	458,106	568,548	110,441

東海東京証券の概況

株券売買高

(百万株、百万円)

	14年3月期				15年3月期				16年3月期				前四半期比	前年同期比
	1Q	2Q	3Q	4Q	1Q	2Q	3Q	4Q	1Q	2Q	3Q	4Q	16年3月期 3Q=100	15年3月期 4Q=100
株数	2,475	1,897	1,968	1,644	1,464	1,659	1,870	1,662	2,022	1,588	1,766	1,515	86	91
自己	390	315	359	484	437	324	485	509	629	559	659	495	75	97
委託	2,084	1,581	1,609	1,160	1,027	1,334	1,385	1,152	1,393	1,028	1,107	1,020	92	89
委託比率	84%	83%	82%	71%	70%	80%	74%	69%	69%	65%	63%	67%	-	-
金額	1,755,464	1,276,408	1,724,685	1,595,565	1,334,936	1,548,358	1,593,967	1,597,922	1,723,900	1,544,066	1,688,056	1,458,566	86	91
自己	319,996	261,971	520,567	721,971	508,151	530,106	592,454	630,618	644,410	674,991	724,593	549,989	76	87
委託	1,435,468	1,014,437	1,204,118	873,594	826,785	1,018,252	1,001,513	967,304	1,079,490	869,074	963,463	908,577	94	94
委託比率	82%	79%	70%	55%	62%	66%	63%	61%	63%	56%	57%	62%	-	-



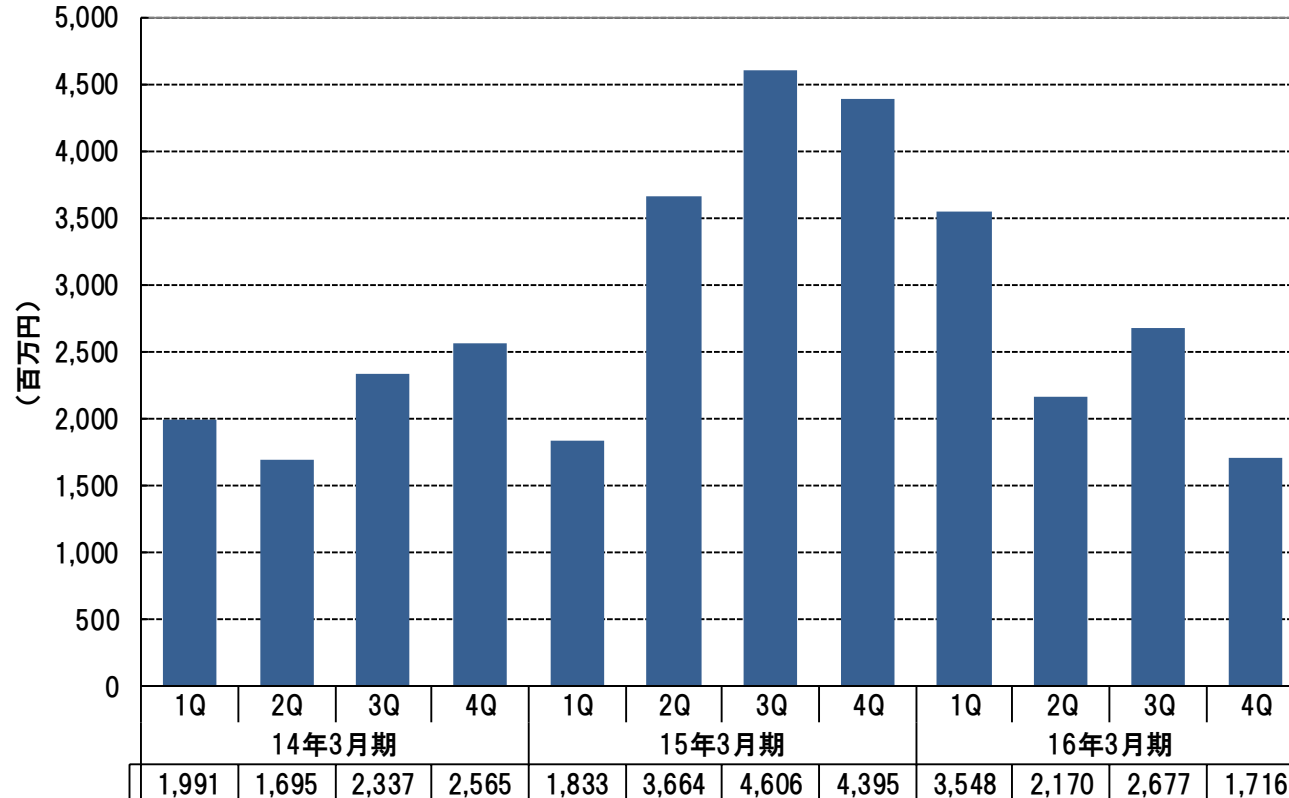
[2016年3月期第4四半期(3ヵ月)]

■ 外国株式取引による収入は、前四半期比36%減の17億16百万円。

[2016年3月期(4Q累計)]

■ 外国株式取引による収入は、前年比30%減の101億12百万円。

外国株式関連収入



前四半期比	前年同期比
16年3月期 3Q=100	15年3月期 4Q=100
64	39

外債・仕組債販売高

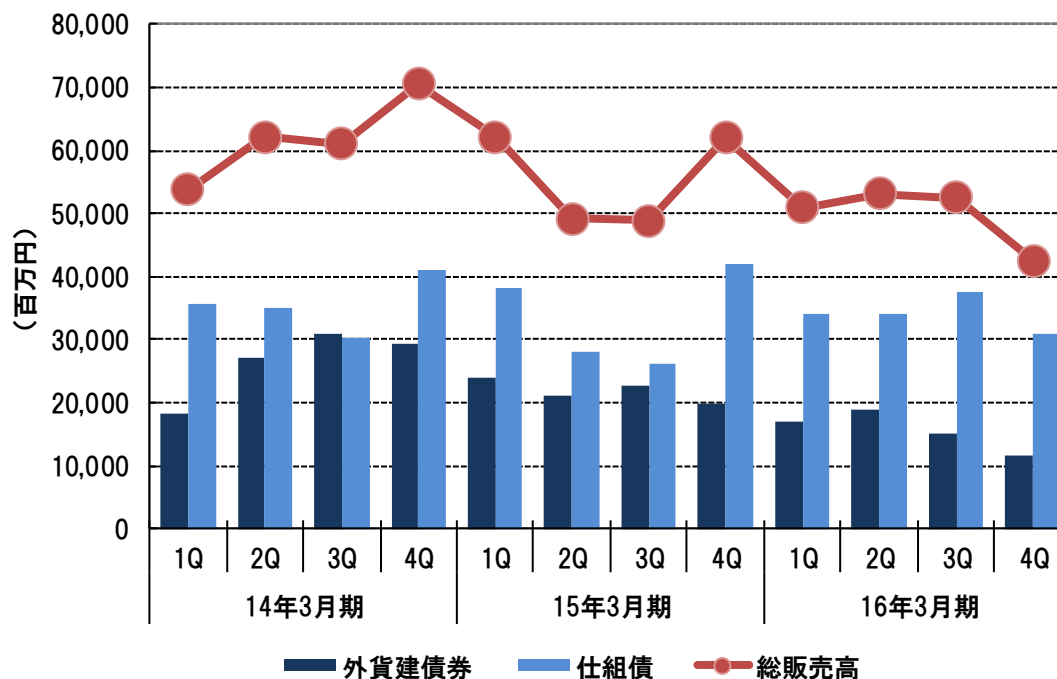
[2016年3月期第4四半期(3ヵ月)]

■ 外債・仕組債販売高は、前四半期比19%減の425億71百万円

[2016年3月期(4Q累計)]

■ 外債・仕組債販売高は、前年比10%減の1,991億24百万円

	15年3月期				16年3月期				前四半期比 16年3月期 3Q=100	前年同期比 15年3月期 4Q=100	15年3月期	16年3月期	前年比
	1Q	2Q	3Q	4Q	1Q	2Q	3Q	4Q			4Q累計	4Q累計	15年3月期 4Q累計=100
外貨建債券	23,965	21,056	22,636	19,975	16,915	19,018	14,948	11,759	79	59	87,632	62,640	71
仕組債	38,226	28,180	26,224	42,125	34,003	34,135	37,534	30,812	82	73	134,755	136,484	101
総販売高	62,191	49,236	48,860	62,100	50,918	53,153	52,482	42,571	81	69	222,387	199,124	90



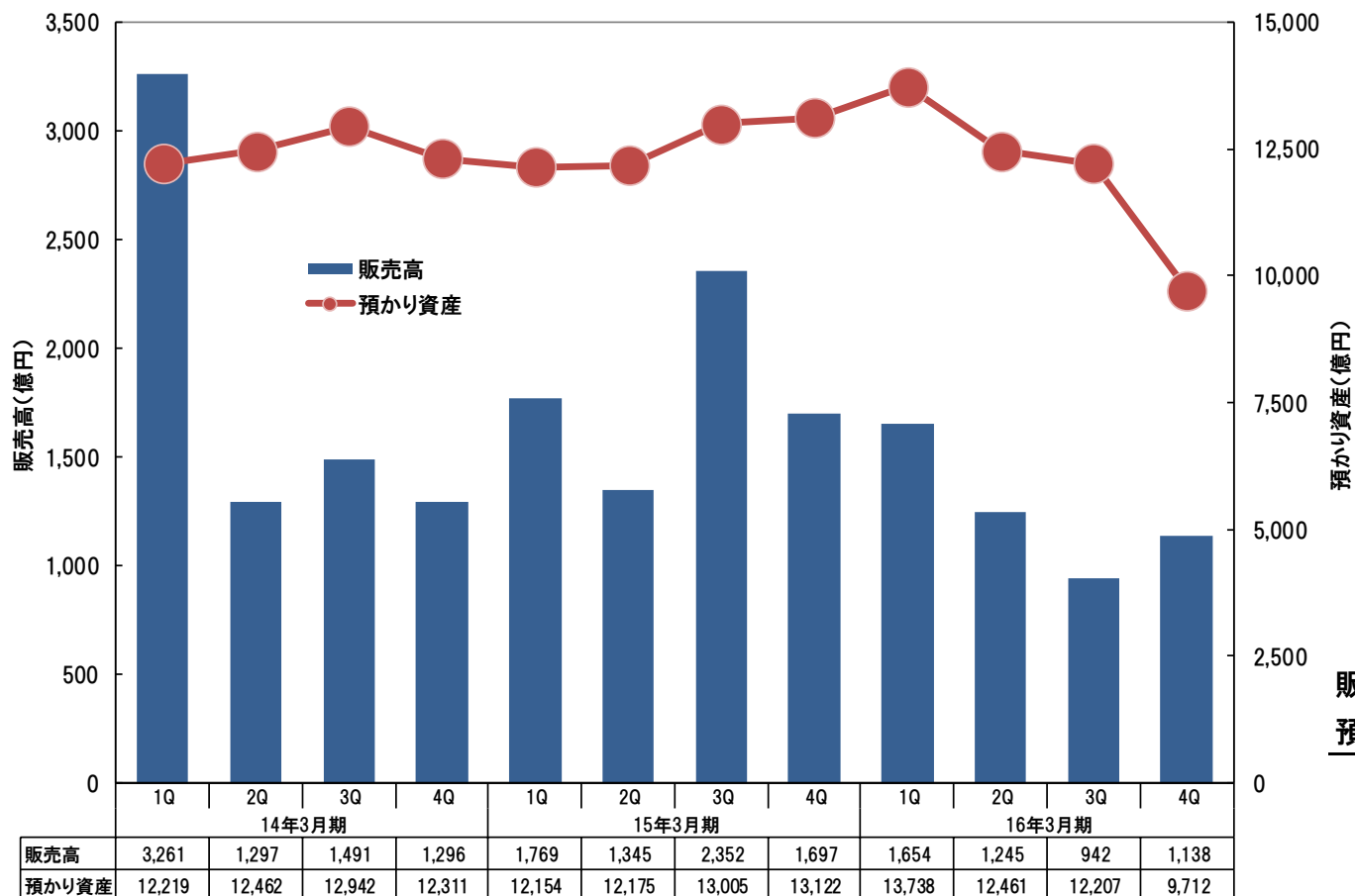
投資信託(販売高・預かり資産)

[2016年3月期第4四半期(3ヵ月)]

- 販売高は、前四半期比21%増の1,138億円。
- 預かり資産残高は、前四半期比20%減の9,712億円。

[2015年3月期(4Q累計)]

- 販売高は、前年比30%減の4,980億円。
- 預かり資産残高は、前期比26%減。



	前四半期比	前年同期比
	16年3月期 3Q=100	15年3月期 4Q=100
販売高	121	67
預かり資産	80	74

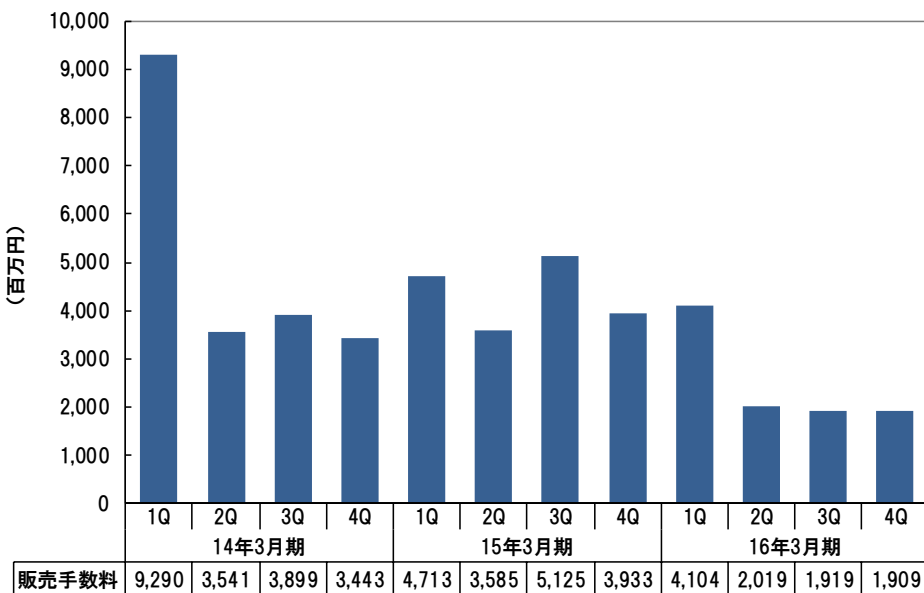
■ 販売手数料

[2016年3月期第4四半期(3ヵ月)]

■ 前四半期比1%減の19億09百万円

[2016年3月期(4Q累計)]

■ 前年比43%減の99億52百万円



前四半期比	前年同期比
16年3月期 3Q=100	15年3月期 4Q=100
99	49

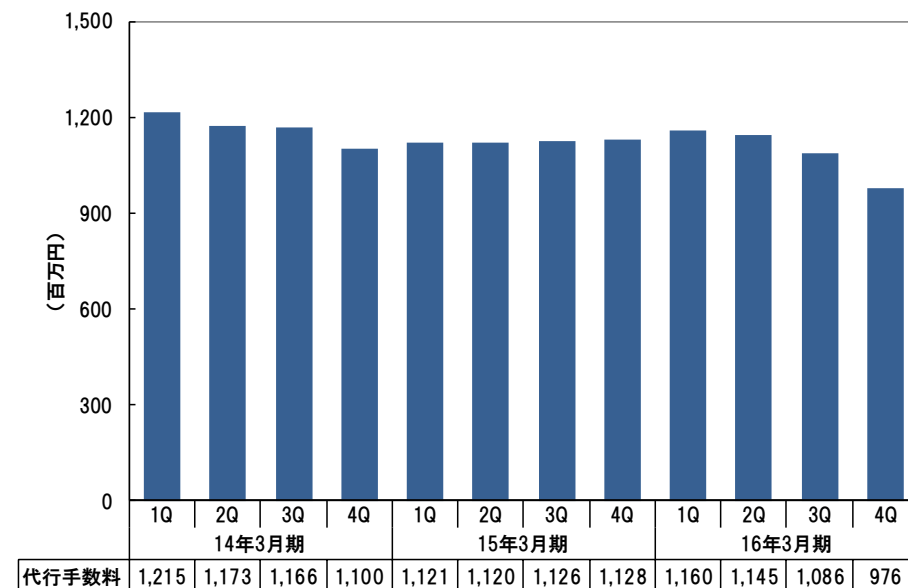
■ 代行手数料

[2015年3月期第4四半期(3ヵ月)]

■ 前四半期比10%減の976百万円

[2015年3月期(4Q累計)]

■ 前年比3%減の43億69百万円

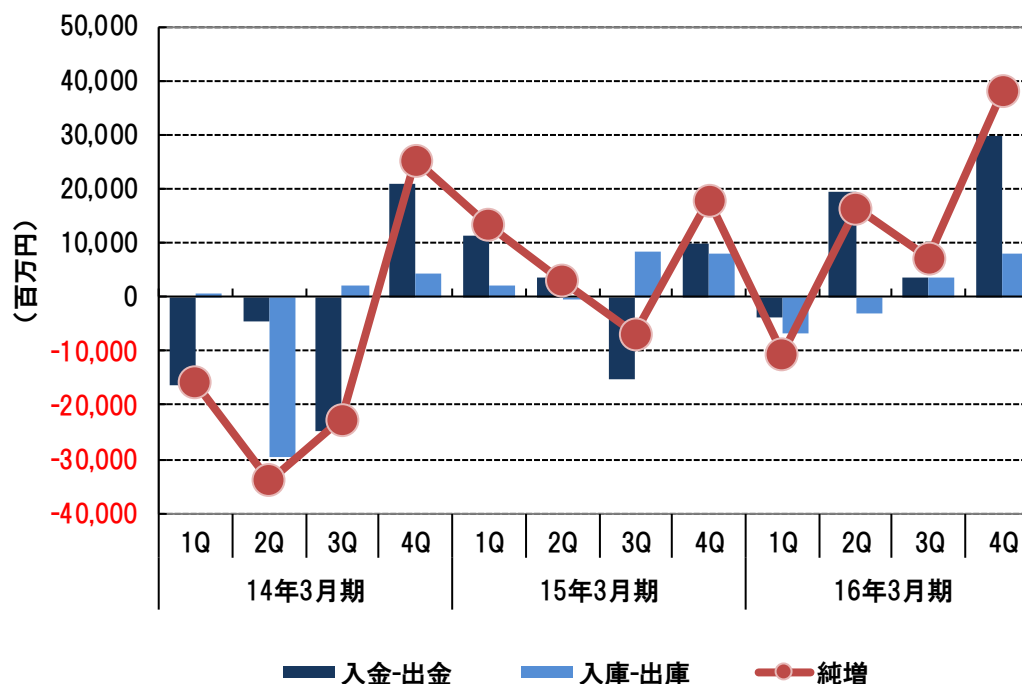


前四半期比	前年同期比
16年3月期 3Q=100	15年3月期 4Q=100
90	87

入金・入出庫(個人)

(百万円)

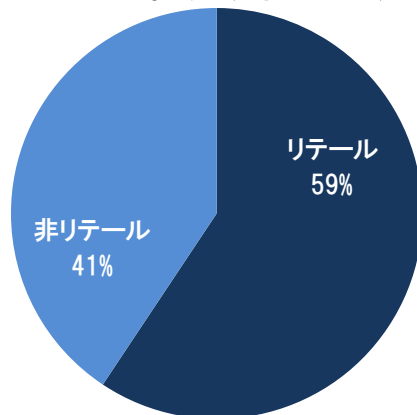
	14年3月期				15年3月期				16年3月期			
	1Q	2Q	3Q	4Q	1Q	2Q	3Q	4Q	1Q	2Q	3Q	4Q
入金	75,247	63,129	63,794	79,661	67,556	66,818	68,000	82,957	80,130	87,773	83,428	87,757
出金	-91,641	-67,662	-88,709	-58,828	-56,319	-63,343	-83,293	-73,226	-83,843	-68,463	-79,744	-57,859
入金-出金	-16,393	-4,533	-24,915	20,833	11,237	3,475	-15,293	9,731	-3,713	19,310	3,684	29,898
入庫	8,803	4,605	10,997	9,297	6,636	4,466	14,625	12,398	6,787	8,396	8,287	12,066
出庫	-8,280	-34,039	-8,779	-4,971	-4,602	-5,040	-6,235	-4,300	-13,681	-11,317	-4,709	-4,082
入庫-出庫	523	-29,434	2,217	4,326	2,034	-574	8,390	8,098	-6,894	-2,921	3,578	7,984
純増	-15,870	-33,967	-22,698	25,159	13,271	2,901	-6,903	17,829	-10,607	16,389	7,262	37,882



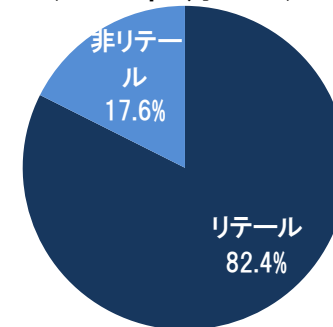
ビジネスセグメント別概況

総収入	(百万円)								(百万円)				
	15年3月期				16年3月期				前四半期比	前年同期比	15年3月期	16年3月期	前年比
	1Q	2Q	3Q	4Q	1Q	2Q	3Q	4Q	16年3月期 3Q=100	15年3月期 4Q=100	4Q累計	4Q累計	14年3月期 4Q累計=100
リテール	13,069	13,399	15,334	13,493	13,243	9,635	10,051	8,666	86	64	55,295	41,595	75
構成比(%)	70	70	66	69	66	61	63	59	-	-	69	63	-
非リテール	5,551	5,666	7,754	6,105	6,881	6,041	5,954	5,939	100	97	25,076	24,815	99
構成比(%)	30	30	34	31	34	39	37	41	-	-	31	37	-
合計	18,620	19,066	23,088	19,597	20,124	15,676	16,006	14,604	91	75	80,371	66,410	83

総収入
(2016年3月期第4四半期)



人員構成
(2016年3月31日)



※以下の基準に基づき作成

リテール=リテール営業本部・ウェルスマネジメント本部・ダイレクトチャネル本部

非リテール=上記以外

ビジネスセグメント別概況

[2016年3月期第4四半期(3ヵ月)]

- リテール営業 : 前四半期比14%減の86億66百万円
- 非リテール営業: 前四半期並みの59億39百万円(前頁参照)
 - マーケット&プロダクツ : 前四半期比3%増の40億68百万円
 - 法人営業 : 前四半期比26%増の8億1百万円

[2016年3月期(4Q累計)]

- リテール営業 : 前年比25%減の415億95百万円
- 非リテール営業: 前年比1%減の248億15百万円(前頁参照)
 - マーケット&プロダクツ : 前年比4%減の170億18百万円

	(百万円)								(百万円)				
	15年3月期				16年3月期				前四半期比	前年同期比	15年3月期	16年3月期	前年比
	1Q	2Q	3Q	4Q	1Q	2Q	3Q	4Q	16年3月期 3Q=100	15年3月期 4Q=100	4Q累計	4Q累計	14年3月期 4Q累計=100
リテール営業	13,069	13,399	15,334	13,493	13,243	9,635	10,051	8,666	86	64	55,295	41,595	75
法人営業	588	698	787	769	796	741	635	801	126	104	2,842	2,973	105
機関投資家営業	181	194	221	234	229	209	211	268	127	115	830	917	111
マーケット&プロダクツ	3,702	4,075	5,594	4,341	4,481	4,509	3,960	4,068	103	94	17,712	17,018	96
コーポレートファイナンス	272	228	285	395	154	162	291	333	114	84	1,181	940	80
その他	808	472	867	365	1,221	421	856	467	55	128	2,511	2,965	118
合計	18,620	19,066	23,088	19,597	20,124	15,676	16,006	14,604	91	75	80,371	66,410	83

※以下の基準に基づき作成

リテール営業=リテール営業本部・ウェルスマネジメント本部・ダイレクトチャネル本部

法人営業=機関投資家営業を除く法人営業本部

機関投資家営業=法人営業本部の機関投資家営業

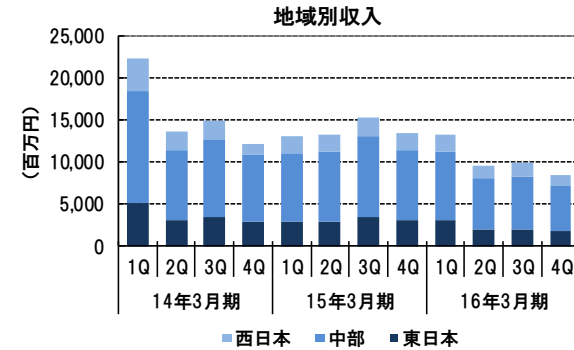
マーケット&プロダクツ=マーケット営業推進本部のマーケット部門及びプロダクツ部門

コーポレートファイナンス=企業金融本部

地域別収入、口座数及び預かり資産(リテール営業)

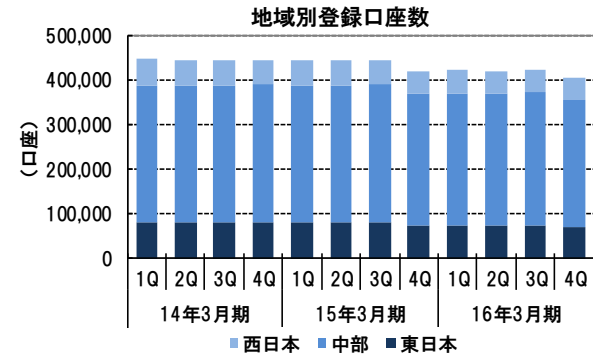
地域別収入

	(百万円)												前四半期比 16年3月期 3Q=100	前年同期比 15年3月期 4Q=100
	14年3月期				15年3月期				16年3月期					
	1Q	2Q	3Q	4Q	1Q	2Q	3Q	4Q	1Q	2Q	3Q	4Q		
東日本	5,169	3,190	3,524	2,975	2,956	2,947	3,444	3,052	3,028	2,082	2,074	1,787	86	59
構成比	23.1%	23.4%	23.5%	24.4%	22.7%	22.1%	22.5%	22.5%	22.8%	21.7%	20.8%	21.0%		
中部	13,385	8,263	9,200	7,828	8,078	8,298	9,579	8,434	8,199	6,073	6,292	5,309	84	63
構成比	59.9%	60.5%	61.3%	64.2%	62.0%	62.3%	62.6%	62.3%	61.9%	63.2%	63.2%	62.4%		
西日本	3,803	2,208	2,283	1,384	1,995	2,081	2,291	2,052	2,029	1,449	1,595	1,405	88	68
構成比	17.0%	16.2%	15.2%	11.4%	15.3%	15.6%	15.0%	15.2%	15.3%	15.1%	16.0%	16.5%		
合計	22,356	13,661	15,007	12,187	13,030	13,326	15,314	13,539	13,256	9,604	9,962	8,501	85	63



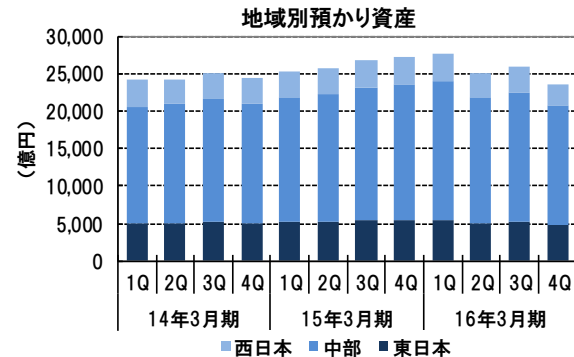
地域別登録口座数

	(口座)												前四半期比 16年3月期 3Q=100	前年同期比 15年3月期 4Q=100
	14年3月期				15年3月期				16年3月期					
	1Q	2Q	3Q	4Q	1Q	2Q	3Q	4Q	1Q	2Q	3Q	4Q		
東日本	81,391	81,226	81,148	81,202	81,223	81,136	81,115	75,152	74,781	73,815	73,888	71,090	96	95
構成比	18.1%	18.2%	18.2%	18.3%	18.3%	18.2%	17.9%	17.6%	17.7%	17.6%	17.4%	17.6%		
中部	308,124	308,374	307,818	309,184	307,972	308,540	310,283	293,887	296,603	295,631	299,159	286,529	96	97
構成比	68.5%	69.2%	69.2%	69.3%	69.3%	69.3%	69.5%	69.9%	70.2%	70.4%	70.6%	70.6%		
西日本	60,446	55,856	55,826	55,675	55,430	55,415	55,330	51,152	51,045	50,462	50,564	48,048	95	94
構成比	13.4%	12.5%	12.6%	12.5%	12.5%	12.4%	12.4%	12.2%	12.1%	12.0%	11.9%	11.8%		
合計	449,961	445,456	444,792	446,061	444,625	445,091	446,728	420,191	422,429	419,908	423,611	405,667	96	97



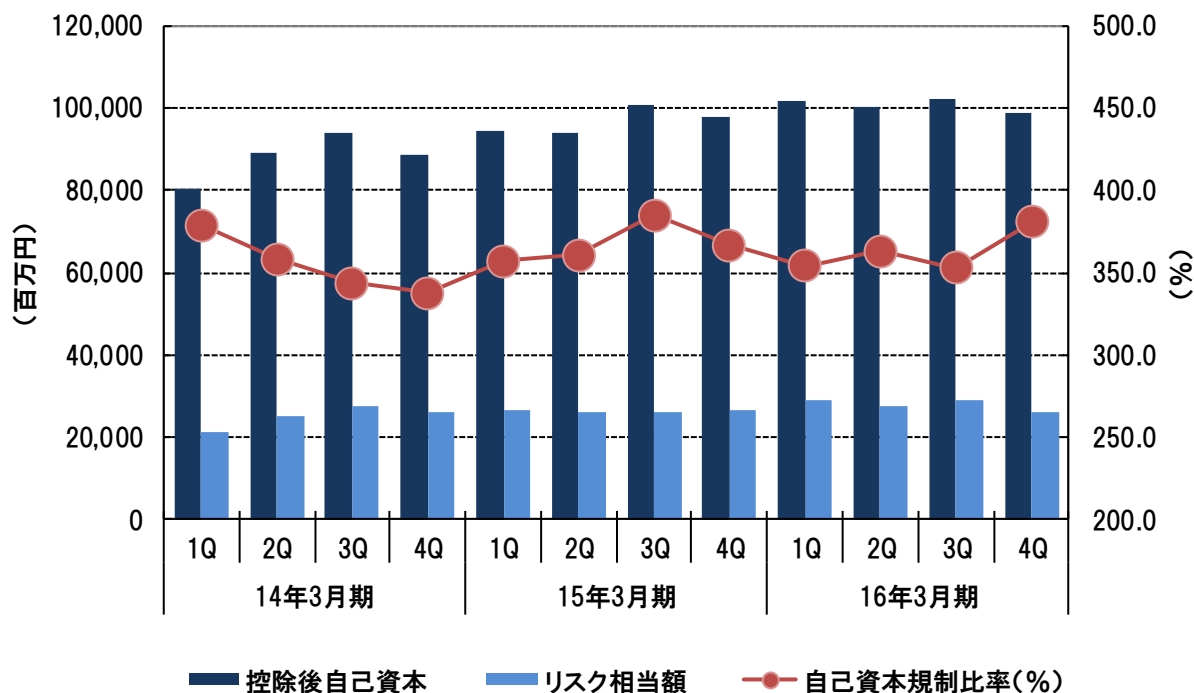
地域別預かり資産

	(百万円)												前四半期比 16年3月期 3Q=100	前年同期比 15年3月期 4Q=100
	14年3月期				15年3月期				16年3月期					
	1Q	2Q	3Q	4Q	1Q	2Q	3Q	4Q	1Q	2Q	3Q	4Q		
東日本	496,927	506,744	523,467	506,924	523,935	530,158	544,989	550,915	554,253	505,383	514,384	470,202	91	85
構成比	20.6%	20.9%	20.8%	20.7%	20.7%	20.4%	20.3%	20.0%	20.0%	20.0%	19.9%	19.9%		
中部	1,557,508	1,585,245	1,647,997	1,599,330	1,670,763	1,704,274	1,775,777	1,811,011	1,855,666	1,688,492	1,743,480	1,601,755	92	88
構成比	64.4%	65.4%	65.5%	65.6%	65.9%	66.1%	66.4%	66.7%	67.1%	67.1%	67.4%	67.8%		
西日本	362,388	332,919	344,637	332,234	340,382	344,052	353,901	355,000	356,453	323,629	329,574	291,591	88	82
構成比	15.0%	13.7%	13.7%	13.6%	13.4%	13.3%	13.2%	13.1%	12.9%	12.9%	12.7%	12.3%		
合計	2,416,823	2,424,908	2,516,101	2,438,488	2,535,080	2,578,484	2,674,668	2,716,925	2,766,373	2,517,504	2,587,438	2,363,549	91	87



自己資本規制比率

	14年3月期				15年3月期				16年3月期				(百万円)	
	1Q	2Q	3Q	4Q	1Q	2Q	3Q	4Q	1Q	2Q	3Q	4Q	前四半期比 16年3月期 3Q=100	前年同期比 15年3月期 4Q=100
自己資本規制比率(%)	378.6	358.0	343.6	337.8	357.0	360.6	385.0	366.8	354.2	363.3	352.6	380.6	108	104
控除後自己資本	80,299	89,031	93,980	88,565	94,630	93,780	100,592	98,039	101,924	100,338	102,246	99,004	97	101
リスク相当額	21,208	24,863	27,346	26,212	26,500	25,999	26,121	26,728	28,770	27,613	28,992	26,006	90	97
市場リスク相当額	6,878	9,294	11,126	9,450	10,345	10,864	11,069	11,263	13,212	11,441	13,229	10,808	82	96
取引先リスク相当額	2,170	2,035	2,207	2,237	2,315	2,311	1,825	1,903	1,833	2,060	2,003	1,836	92	96
基礎的リスク相当額	12,158	13,533	14,012	14,524	13,839	12,824	13,226	13,561	13,724	14,111	13,759	13,361	97	99



- 東海東京フィナンシャル・ホールディングス 広報・IR部
- TEL: 03-3517-8618 FAX: 03-3517-8314
- E-mail: fh_ir@tokaitokyo-fh.jp

☆ 本資料は、最新の業績に関する情報の提供を目的とするためのものであり、当社が発行する有価証券の投資勧誘を目的としたものではありません。