

# 東海東京フィナンシャル・グループ

CORPORATE PROFILE



## グループ概要

## 東海東京フィナンシャル・ホールディングス株式会社

持株会社(上場会社:証券コード 8616)

総合証券グループの持株会社。地方銀行との提携、海外ネットワークの拡充をはかり、広範かつ強固なグループネットワークを確立しています。

〒103-6130 東京都中央区日本橋二丁目5番1号 日本橋高島屋三井ビルディング 03-3517-8100

## 子会社

東海東京証券株式会社	金融商品取引業 〒450-6212 愛知県名古屋市中村区名駅四丁目7番1号 ミッドランドスクエア	052-527-1111
CHEER証券株式会社	金融商品取引業 〒104-0033 東京都中央区新川一丁目17番21号	03-3553-8143
丸八証券株式会社	金融商品取引業 〒460-0004 愛知県名古屋市中区新栄町二丁目4番地	052-307-0808
株式会社東海東京インテリジェンス・ラボ	情報サービス業、金融商品取引業、教育・研修業 〒461-0004 愛知県名古屋市中区葵一丁目19番30号	052-979-8591
東海東京インベストメント株式会社	ベンチャーキャピタル業務、有価証券の運用 〒104-0033 東京都中央区新川一丁目17番21号	03-3553-7174
東海東京ウェルス・コンサルティング株式会社	コンサルティング業、宅地建物取引業 〒450-0002 愛知県名古屋市中村区名駅四丁目5番28号	052-527-1160
東海東京サービス株式会社	不動産の賃貸・管理、事務代行業務 〒461-0004 愛知県名古屋市中区葵一丁目13番8号	052-508-6661
東海東京ビジネスサービス株式会社	証券会社のバックオフィス業務の受託 〒104-0033 東京都中央区新川一丁目17番21号	03-3553-8771
株式会社ETERNAL	生命保険・損害保険代理店事業 〒651-0084 兵庫県神戸市中央区磯辺通三丁目2番17号	078-241-4201
株式会社メビウス	生命保険・損害保険代理店事業 〒541-0054 大阪府大阪市中央区南本町二丁目1番8号	06-6265-2888
東海東京証券香港 Tokai Tokyo Securities (Asia) Limited	証券業 15/F, 33 Des Voeux Road Central, Central, Hong Kong	+852-2810-0822
東海東京証券ヨーロッパ Tokai Tokyo Securities Europe Limited	証券業 4th Floor, Salisbury House, London Wall, London, EC2M 5QQ, United Kingdom	+44-207-070-4600
東海東京証券アメリカ Tokai Tokyo Securities (USA), Inc.	情報サービス業 3 Columbus Circle, Suite 1715, New York, NY 10019 USA	+1-646-979-2200
東海東京シンガポール Tokai Tokyo Investment Management Singapore Pte. Ltd.	資産運用業 20 Anson Road, #09-02 Twenty Anson, Singapore 079912	+65-6436-4250
東海東京グローバル・インベストメンツ Tokai Tokyo Global Investments Pte. Ltd.	有価証券の運用 20 Anson Road, #09-02 Twenty Anson, Singapore 079912	+65-6634-2177

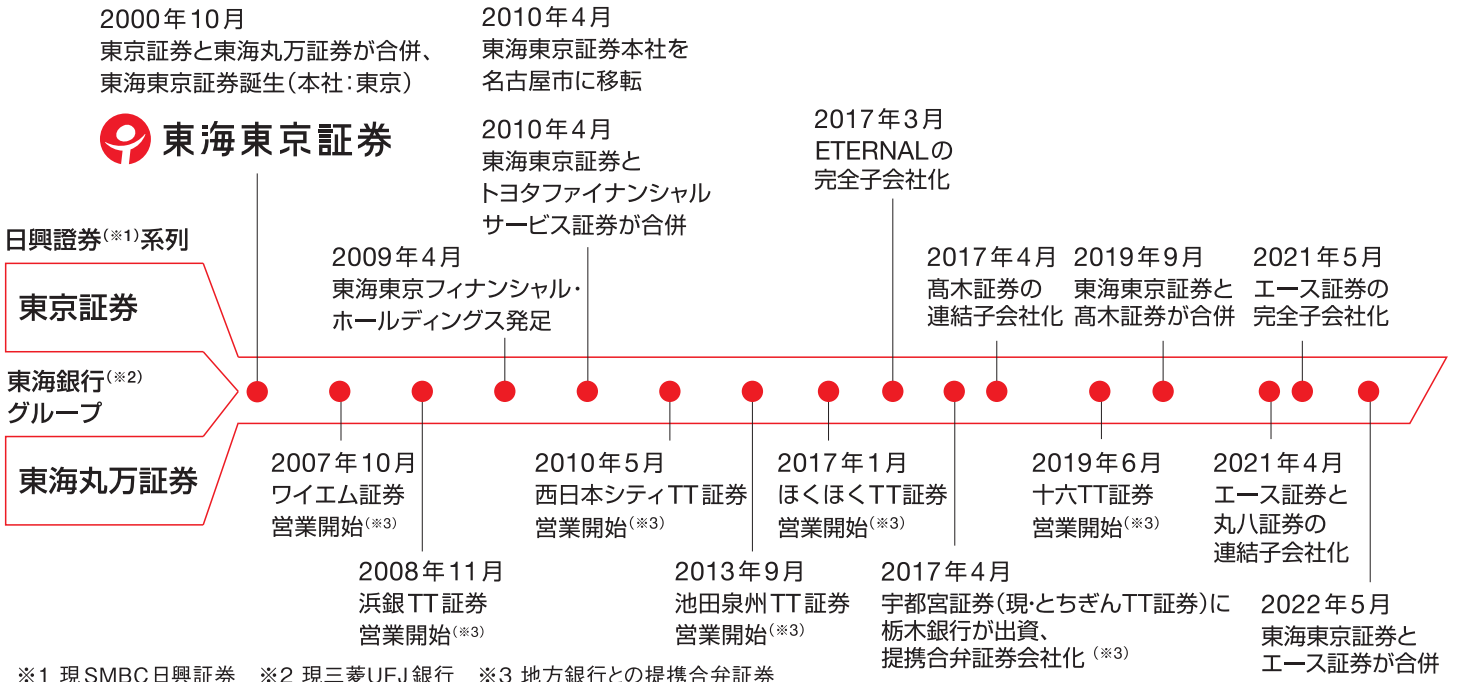
## 関連会社

ワイエム証券株式会社	金融商品取引業。山口フィナンシャルグループとの提携合弁証券会社 〒750-0025 山口県下関市竹崎町四丁目7番24号	083-223-0186
浜銀TT証券株式会社	金融商品取引業。横浜銀行との提携合弁証券会社 〒220-0012 神奈川県横浜市西区みなとみらい三丁目1番1号	045-225-1133
西日本シティTT証券株式会社	金融商品取引業。西日本フィナンシャルホールディングスとの提携合弁証券会社 〒810-0001 福岡県福岡市中央区天神一丁目10番20号	092-707-3000
池田泉州TT証券株式会社	金融商品取引業。池田泉州ホールディングスとの提携合弁証券会社 〒531-0072 大阪府大阪市北区豊崎三丁目2番1号	06-6485-0031
ほくほくTT証券株式会社	金融商品取引業。ほくほくフィナンシャルグループとの提携合弁証券会社 〒930-0085 富山県富山市丸の内一丁目8番10号	076-471-8277
とちぎんTT証券株式会社	金融商品取引業。栃木銀行との提携合弁証券会社 〒320-0801 栃木県宇都宮市池上町4番4号	028-614-5150
十六TT証券株式会社	金融商品取引業。十六フィナンシャルグループとの提携合弁証券会社 〒500-8833 岐阜県岐阜市神田町七丁目12番地	058-266-4516
株式会社お金のデザイン	金融商品取引業 〒104-0033 東京都中央区新川一丁目17番21号	03-6256-9185
東海東京アセットマネジメント株式会社	金融商品取引業 〒104-0033 東京都中央区新川一丁目17番21号	03-3553-7180
オールニッポン・アセットマネジメント株式会社	金融商品取引業 〒103-0027 東京都中央区日本橋三丁目2番5号	03-6262-5280
フィリップ東海東京インベストメント・マネジメント Phillip Tokai Tokyo Investment Management Pte. Ltd.	資産運用業 250 North Bridge Road #06-00, Raffles City Tower, Singapore 179101	+65-6230-8133

## 東海東京フィナンシャル・グループ 沿革

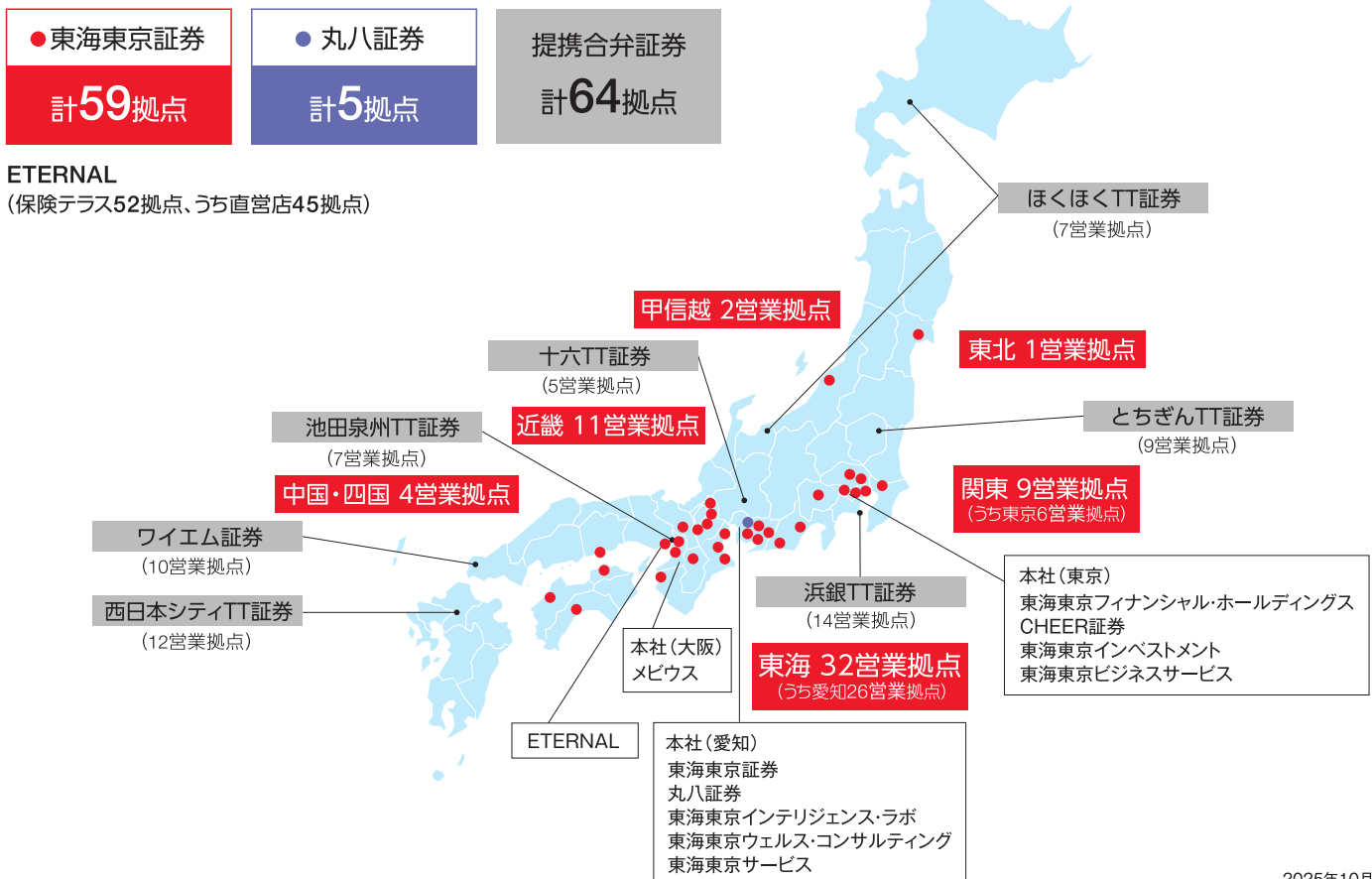
2000年10月に日興証券系列の東京証券と東海銀行グループの東海丸万証券が合併し、東海東京証券(現:東海東京フィナンシャル・ホールディングス)が誕生いたしました。

独立系の金融グループとして、中部地区に強い地盤を持つ中核子会社の東海東京証券の事業の充実とともに独創的な提携戦略を進めてきました。



## 充実の国内ネットワーク

東海東京証券は、全国に59営業拠点を展開しています。このうち半数以上が集中する東海地区では、他社の追従を許さないプレゼンスを確立し、地域のお客さまとの間に強固な信頼関係を築いています。また、提携合併証券の営業拠点等も加え、全国に広範なネットワークを確立しています。



# 東海東京フィナンシャル・ホールディングス

2025年10月1日現在

## 会社概要

会社名	東海東京フィナンシャル・ホールディングス株式会社
英文社名	Tokai Tokyo Financial Holdings, Inc.
事業内容	持株会社
上場取引所	東証プライム、名証プレミア（証券コード 8616）
ホームページ	https://www.tokaitokyo-fh.jp/

本社所在地	東京都中央区日本橋二丁目5番1号
設立年月日	1929年6月19日
資本金	360億円
連結純資産	1,916億円(2025年6月末時点)

2025年10月1日現在

## 取締役

代表取締役会長	石田 建昭
代表取締役社長	春日井 博
取締役	北川 尚子
取締役 取締役会議長	中山 恒博
取締役	宮沢 和正
取締役 常勤監査等委員	大野 哲嗣
取締役 監査等委員会委員長	山崎 穰一
取締役 監査等委員	池田 綾子
取締役 監査等委員	太田 克彦

## 執行役員等

副会長	居戸 利明	執行役員	広瀬 文人
副社長	林 雅則	執行役員	高橋 順一
専務執行役員	北嶋 武司	執行役員	倉下 文
常務執行役員	正野 知義	執行役員	湯口 啓
常務執行役員	大参 恭佳	執行役員	前田 祥治
常務執行役員	宮澤 伸光	執行役員	山脇 明
		執行役員	古田 英彰
		参与	伊藤 義文

(注) 取締役のうち中山恒博、宮沢和正、山崎穰一、池田綾子及び太田克彦の5氏は、会社法第2条第15号に定める社外取締役です。

2025年9月30日現在

## 大株主

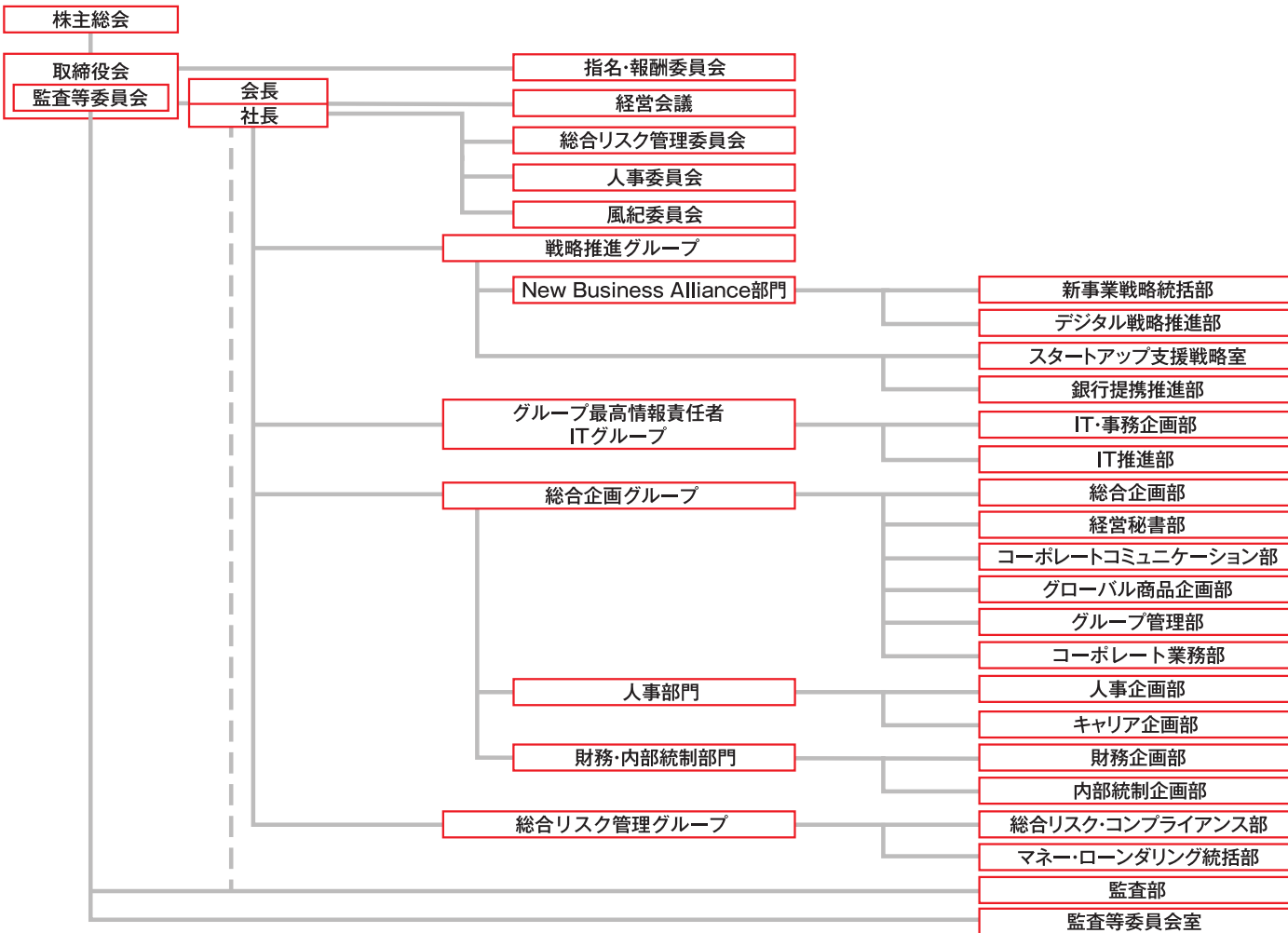
大株主	持株数(千株)	持株比率(%)
日本マスタートラスト信託銀行株式会社(信託口)	35,158	13.97%
株式会社三菱UFJ銀行	10,306	4.10%
株式会社日本カストディ銀行(信託口)	9,308	3.70%
株式会社横浜銀行	7,014	2.79%
日本生命保険相互会社	5,611	2.23%

大株主	持株数(千株)	持株比率(%)
三井住友信託銀行株式会社	4,845	1.93%
明治安田生命保険相互会社	4,406	1.75%
STATE STREET BANK AND TRUST COMPANY 505001	4,260	1.69%
三井住友海上火災保険株式会社	3,913	1.56%
JP MORGAN CHASE BANK 385781	3,850	1.53%

(注) 持株比率は発行済株式総数から自己株式(8,922,194株)を控除し、算出しております。

2025年10月1日現在

## 組織図



※ 「---」：社長と監査部の部門運営上の指示・報告ライン

## 会社概要

会社名	東海東京証券株式会社	本社所在地	愛知県名古屋市中村区名駅四丁目7番1号
英文社名	Tokai Tokyo Securities Co., Ltd.	設立年月日	2008年10月8日
事業内容	金融商品取引業	資本金	60億円
ホームページ	https://www.tokaitokyo.co.jp/		

2025年10月1日現在

## 取締役

代表取締役会長	取締役会議長	藤井 幹雄
代表取締役社長		北川 尚子
取締役		石田 建昭
取締役		春日井 博
取締役		柏木 茂介
取締役		片岡 明典
取締役	常勤監査等委員	佐々木 英人
取締役	監査等委員会委員長	玉木 林太郎
取締役	監査等委員	吉田 真貴子
取締役	監査等委員	大森 茂

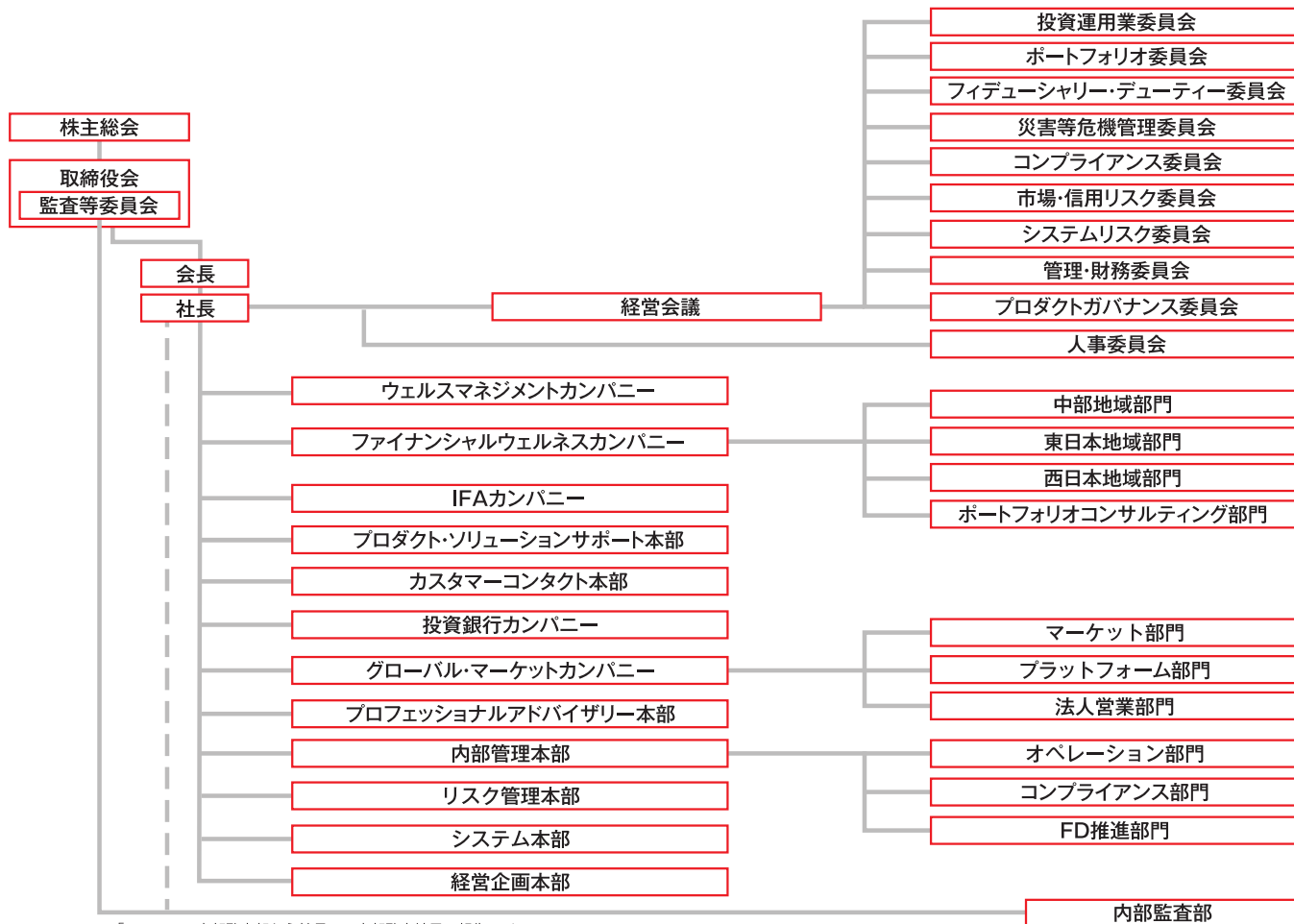
(注) 取締役のうち柏木茂介、片岡明典、玉木林太郎、吉田真貴子及び大森茂の5氏は、会社法第2条第15号に定める社外取締役です。

## 執行役員等

副社長	椎窓 和彦	執行役員	木村 健一
副社長	村上 雅彦	執行役員	広瀬 文人
専務執行役員	高橋 義信	執行役員	牧野 克人
専務執行役員	吉澤 洋	執行役員	岩田 真紀
専務執行役員	北嶋 武司	執行役員	加藤 千晴
専務執行役員	大蔵 康雄	執行役員	岡部 博行
専務執行役員	山内 英輔	執行役員	中口 雅文
専務執行役員	沖藤 季彦	執行役員	平井 弥生
常務執行役員	森 一真	執行役員	芦田 辰行
常務執行役員	狩野 淳一	執行役員	後藤 典行
常務執行役員	武井 孝夫	執行役員	園田 洋平
常務執行役員	林田 加代子	参与	樋 美映子
常務執行役員	上田 和志		
常務執行役員	岡 祥貴		
常務執行役員	高木 友江		

2025年10月1日現在

## 組織図



**本店**

本店 〒450-6212 愛知県名古屋市中村区名駅4-7-1 ミッドランドスクエア 052-527-1111

**東北**

仙台 〒980-0811 宮城県仙台市青葉区一番町4-1-1 オークツリー一番町3階 022-227-0231

**関東**

城東支社 〒135-0016 東京都江東区東陽2-4-18 東京営業部 03-6810-6600  
UUR東陽町ビル2階 日本橋営業部 03-6810-6611  
船橋支店 03-6810-6622

東京営業部 〒103-6130 東京都中央区日本橋2-5-1 日本橋高島屋三井ビルディング 03-3517-8300  
城東支社 03-6810-6600

日本橋営業部 〒103-6130 東京都中央区日本橋2-5-1 日本橋高島屋三井ビルディング 03-3281-3232  
城東支社 03-6810-6611

大井町 〒140-0014 東京都品川区大井1-10-3 03-3778-1841

渋谷 〒150-0043 東京都渋谷区道玄坂1-12-1 渋谷マークシティ(ウェスト)18階 03-5457-8700

吉祥寺 〒180-0004 東京都武蔵野市吉祥寺本町2-4-16 0422-22-8101

大宮 〒330-0846 埼玉県さいたま市大宮区大門町2-88 048-644-1831

所沢 〒359-1123 埼玉県所沢市日吉町9-22 04-2926-8111

船橋 〒273-0005 千葉県船橋市本町2-1-1 船橋スクエア21 6階 047-431-1771  
城東支社 03-6810-6622

**甲信越**

甲府 〒400-0031 山梨県甲府市丸の内2-30-2 055-235-8888

新潟 〒950-0087 新潟県新潟市中央区東大通1-3-10 025-247-4121

**愛知**

名古屋 〒460-0008 愛知県名古屋市中区栄3-6-1 052-264-1911  
栄三丁目ビルディング(ラシック)9階

新瑞橋 〒467-0806 愛知県名古屋瑞穂区瑞穂通8-27 052-852-1281

鳴海 〒458-0801 愛知県名古屋緑区鳴海町字矢切58-1 052-895-1711

藤が丘 〒465-0032 愛知県名古屋名東区藤が丘142-7 052-777-1511

一宮 〒491-0859 愛知県一宮市本町4-6-7 0586-73-1121

木曽川 〒493-0001 愛知県一宮市木曽川町黒田字古城17-12 0586-87-3101

小牧 〒485-0029 愛知県小牧市中央1-293 0568-75-1411

春日井 〒486-0844 愛知県春日井市鳥居松町6-55-1 0568-82-1411

瀬戸 〒489-0044 愛知県瀬戸市栄町45 ハルティセと2階 0561-97-3366

半田 〒475-0858 愛知県半田市泉町11-1 0569-23-7111

岡崎 〒444-0840 愛知県岡崎市戸崎町字池下2-1 0564-54-8401

刈谷 〒448-0028 愛知県刈谷市桜町2-32 0566-22-8111

安城 〒446-0041 愛知県安城市桜町17-5 0566-74-5011

碧南 〒447-0876 愛知県碧南市野田町6 0566-42-5011

西尾 〒445-0064 愛知県西尾市高島町3-75-5 0563-57-8300

豊橋 〒440-0888 愛知県豊橋市駅前大通1-55 ココロフロント4階 0532-54-6111

豊川営業所 〒442-0051 愛知県豊川市中央通2-13 豊川中央通りビル2階 0533-84-2221

蒲郡営業所 〒443-0034 愛知県蒲郡市港町18-25 蒲信商事ビル 2階 0533-68-1911

豊田 豊田営業部 〒471-0027 愛知県豊田市喜多町2-160 コモ・スクエア5階 0565-34-3111

トヨタFS営業部 〒471-0027 愛知県豊田市喜多町2-160 コモ・スクエア5階 0565-33-0811

〒471-0833 愛知県豊田市山之手8-92 メグリア本店3階 0565-26-7055

イオンモール東浦内営業所 愛知県知多郡東浦町大字緒川字旭13-2 0562-82-2191

〒470-2102 イオンモール東浦1階

田原コンサルテイングオフィス 0531-24-0511

〒441-3421 愛知県田原市田原町築出5-1

メグリア三好コンサルテイングオフィス 0561-33-0733

〒470-0208 愛知県みよし市ひばりヶ丘2-1-5 メグリア三好店 地下1階

**東海**

静岡 〒420-0852 静岡県静岡市葵区紺屋町4-8 054-253-7131

浜松 〒430-0935 静岡県浜松市中央区伝馬町311-14 053-456-8711

桑名 〒511-0079 三重県桑名市有楽町65 0594-23-2611

四日市 〒510-0074 三重県四日市市鶴の森1-3-23 059-352-5171

三重中央 〒514-0009 三重県津市羽所町官有地 JR津駅「津チャム」地下1階 059-227-5361

**近畿**

大阪 〒541-0045 大阪府大阪市中央区道修町1-7-1 北浜コニシビル2階 06-6231-9251

梅田 〒530-0001 大阪府大阪市北区梅田1-11-4-500 06-6345-1222  
大阪駅前第4ビル5階 06-6231-3700

大阪中央 〒541-0053 大阪府大阪市中央区本町2-6-11 06-6267-2200

京都 〒600-8492 京都府京都市下京区四条通新町東入ル月鉾町62 075-221-7201

和歌山 〒640-8152 和歌山県和歌山市十番丁21 073-431-1188

草津 〒525-0032 滋賀県草津市大路1-12-12 077-561-0351

長浜 〒526-0031 滋賀県長浜市八幡東町9-1 長浜楽市内 0749-62-6078

彦根 〒522-0074 滋賀県彦根市大東町14-15 0749-22-0551

八日市 〒527-0022 滋賀県東近江市八日市上之町1-43 0748-23-2221

檀原 〒634-0804 奈良県檀原市内膳町1-3-14 0744-23-1010

芦屋 〒659-0092 兵庫県芦屋市大原町5-1 0797-22-6001

**中国・四国**

岡山 〒700-0903 岡山県岡山市北区幸町8-22 086-224-8181

高松出張所 〒760-0027 香川県高松市紺屋町9-6 高松大同生命ビル5階 087-823-1511

松山 〒790-0003 愛媛県松山市三番町4-12-7 089-931-8531

高知 〒780-0870 高知県高知市本町2-2-27 088-822-7105

**オルクドール**

オルクドール・サロン(名古屋) / オルクドール・サロンTOKYO / オルクドール・サロンAOYAMA

**お電話でのお問い合わせ**

NISA・iDeCo専用ダイヤル 0120-748-104 [平日] 9:00~17:00  
[土・日・祝・年末年始] 休

資料請求・お問い合わせダイヤル 0120-746-104 [平日] 8:00~18:00  
[土] 9:00~15:00  
[日・祝・年末年始] 休

かんたんダイレクトサービスダイヤル 0120-848-104 [平日] 8:00~18:00  
[土・日・祝・年末年始] 休

株価照会ダイヤル(自動音声) 0120-808-104 24時間対応  
携帯:052-930-8493(通話料有料)

職域・仲介専用ダイヤル 0800-500-0100 [平日] 8:00~18:00  
携帯:052-930-8492(通話料有料) [土・日・祝・年末年始] 休

乙女のお財布ダイヤル 0120-567-010 [平日] 9:00~18:00  
[土・日・祝・年末年始] 休

投信の窓口 0120-198-104 [平日・土] 8:30~18:00  
[日・祝・年末年始] 休

NISAセンター相談窓口 0120-035-213 [平日] 8:00~18:00  
[土] 9:00~15:00  
[日・祝・年末年始] 休